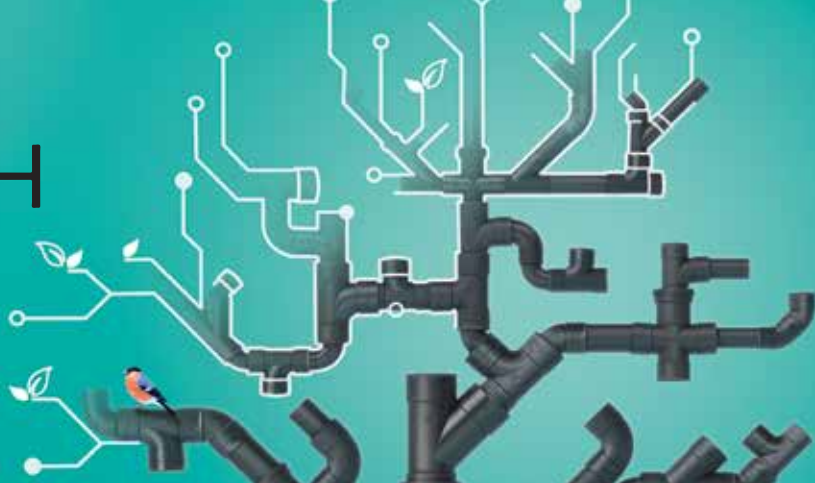


# Nicoll HOMETECH

LE SYSTÈME D'ÉVACUATION  
SILENCIEUX  
ET ÉCO-RESPONSABLE



PRODUIT  
ENGAGÉ



**20 %**  
DE PVC RECYCLÉ  
ISSU DE L'ÉCONOMIE  
CIRCULAIRE



PERFORMANCE  
ACOUSTIQUE

**ESA 4**

≤ 53dB\* en chute droite.



## PRODUIT ENGAGÉ

Composition :  
• 20 % de PVC recyclé issu de l'économie circulaire,  
• Intègre également 15 % minimum de charge minérale assurant les performances acoustiques.



SYSTÈME CERTIFIÉ



PRODUIT  
ÉCO-CONÇU



SILENCIEUX

• Performance ESA 4



RÉSISTANCE FEU

• Certifié NF Me - B-s2, d0



FIABLE ET FACILE  
À POSER



GAMME ÉLIGIBLE À LA  
RÉGLEMENTATION  
RE2020

**Nicoll**  
by aliaxis

## Tubes, raccords et colliers Nicoll HOMETECH®



### TUBES, RACCORDS ET COLLIERS NICOLL HOMETECH® Ø 32 À 50

#### > TUBES



UHOMEU2F-UHOMEU2H-UHOMEU2J

Désignation	Ø	Longueur (m)	Cond.	Réf.	€ HT unité de vente à la longueur
Tube Nicoll HOMETECH®	32	2,00	Fardeau de 10 longueurs soit 20 m	<b>UHOMEU2F*</b>	<b>7,50</b>
	40	2,00	Fardeau de 10 longueurs soit 20 m	<b>UHOMEU2H*</b>	<b>10,00</b>
	50	2,00	Fardeau de 7 longueurs soit 14 m	<b>UHOMEU2J*</b>	<b>12,50</b>

#### > RACCORDS

Désignation	Ø	Emb.	Cond.	Réf.	€ HT
Coude Mâle-Femelle à 20°	32	S10		<b>UHOMCF2*</b>	<b>2,02</b>
	40	S10		<b>UHOMCH2*</b>	<b>2,78</b>
	50	S10		<b>UHOMCJ2*</b>	<b>5,14</b>
Coude Mâle-Femelle à 30°	32	S10		<b>UHOMCF3*</b>	<b>2,02</b>
	40	S10		<b>UHOMCH3*</b>	<b>2,78</b>
	50	S10		<b>UHOMCJ3*</b>	<b>5,14</b>
Coude Mâle-Femelle à 45°	32	S10		<b>UHOMCF4*</b>	<b>1,74</b>
	40	S10		<b>UHOMCH4*</b>	<b>2,44</b>
Coude Mâle-Femelle à 87°30	50	S10		<b>UHOMCJ4*</b>	<b>4,46</b>
	32	S10		<b>UHOMCF8*</b>	<b>2,02</b>
Coude Mâle-Femelle à 87°30	40	S10		<b>UHOMCH8*</b>	<b>2,71</b>
	50	S10		<b>UHOMCJ8*</b>	<b>5,22</b>
	32	S10		<b>UHOMCF22*</b>	<b>2,02</b>
Coude Femelle-Femelle à 20°	40	S10		<b>UHOMCH22*</b>	<b>2,78</b>
	50	S10		<b>UHOMCJ22*</b>	<b>5,14</b>
	32	S10		<b>UHOMCF33*</b>	<b>2,02</b>
Coude Femelle-Femelle à 30°	40	S10		<b>UHOMCH33*</b>	<b>2,78</b>
	50	S10		<b>UHOMCJ33*</b>	<b>5,14</b>
	32	S10		<b>UHOMCF44*</b>	<b>1,74</b>
Coude Femelle-Femelle à 45°	40	S10		<b>UHOMCH44*</b>	<b>2,38</b>
	50	S10		<b>UHOMCJ44*</b>	<b>4,41</b>
	32	S10		<b>UHOMCF88*</b>	<b>2,00</b>
Coude Femelle-Femelle à 87°30	40	S10		<b>UHOMCH88*</b>	<b>2,74</b>
	50	S10		<b>UHOMCJ88*</b>	<b>5,26</b>
	32	S10		<b>UHOMM2F*</b>	<b>1,00</b>
Manchon Femelle-Femelle	40	S10		<b>UHOMM2H*</b>	<b>1,36</b>
	50	S10		<b>UHOMM2J*</b>	<b>2,06</b>
	32	S10		<b>UHOMMFH*</b>	<b>9,31</b>
Manchon de dilatation universel	40	S10		<b>UHOMMHH*</b>	<b>12,63</b>
	50	S10		<b>UHOMMJH*</b>	<b>12,95</b>
	32	S10		<b>UHOMBF144*</b>	<b>3,47</b>
Culotte Femelle-Femelle à 45°	40	S10		<b>UHOMBH144*</b>	<b>5,52</b>
	50	S10		<b>UHOMBJ144*</b>	<b>7,76</b>
	32	S10		<b>UHOMTF188*</b>	<b>4,50</b>
Té pied de biche Femelle-Femelle à 87°30	40	S10		<b>UHOMTH188*</b>	<b>5,36</b>
	50	S10		<b>UHOMTJ188*</b>	<b>11,14</b>
	32	S10		<b>UHOMFF*</b>	<b>2,51</b>
Tampon de visite	40	S10		<b>UHOMFH*</b>	<b>1,98</b>
	50	S10		<b>UHOMFJ*</b>	<b>2,89</b>
	40/32	S10		<b>UHOMIH*</b>	<b>1,70</b>
Réduction incorporée mâle-femelle	50/40	S10		<b>UHOMIJ*</b>	<b>2,06</b>
	50/32	S10		<b>UHOMJF*</b>	<b>2,12</b>

#### > COLLIERS




HOMC40

Désignation	Ø	Emb.	Cond.	Réf.	€ HT
Collier monobloc	32		B-50	<b>HOMC32</b>	<b>1,60</b>
	40		B-50	<b>HOMC40</b>	<b>1,76</b>
	50		B-50	<b>HOMC50</b>	<b>2,10</b>

Tubes, raccords et colliers Nicoll HOMETECH® 

**TUBES, RACCORDS ET COLLIERS NICOLL HOMETECH® Ø 100**

> TUBES HOMETECH® Ø 100

	Désignation	Longueur (m)	Ø	Emb.	Cond.	Réf.	€ HT unité de vente à la longueur
 UHOMEU260T - UHOMEU3T	Tube Nicoll HOMETECH®	2,60	100		Fardeau de 3 longueurs soit 7,80 m	<b>UHOMEU260T*</b>	<b>32,50</b>
		3,00	100		Fardeau de 3 longueurs soit 9,00 m	<b>UHOMEU3T*</b>	<b>37,51</b>




> RACCORDS

	Désignation	Ø	Emb.	Cond.	Réf.	€ HT
	Coude Mâle-Femelle 20°	100		D-10	<b>UHOMCT2*</b>	<b>14,71</b>
	Coude Mâle-Femelle 30°	100		D-8	<b>UHOMCT3*</b>	<b>15,90</b>
	Coude Mâle-Femelle 45°	100		D-10	<b>UHOMCT4*</b>	<b>11,35</b>
	Coude Mâle-Femelle à 67°30	100		D-8	<b>UHOMCT6*</b>	<b>13,03</b>
	Coude Mâle-Femelle à 87°30	100		D-10	<b>UHOMCT8*</b>	<b>12,90</b>
	Coude Femelle-Femelle 22°	100		D-6	<b>UHOMCT22*</b>	<b>18,55</b>
	Coude Femelle-Femelle 30°	100		D-6	<b>UHOMCT33*</b>	<b>18,43</b>
	Coude Femelle-Femelle 45°	100		D-8	<b>UHOMCT44*</b>	<b>14,00</b>
	Coude Femelle-Femelle 67°30	100		D-8	<b>UHOMCT66*</b>	<b>16,27</b>
	Coude Femelle-Femelle 87°30	100		D-10	<b>UHOMCT88*</b>	<b>14,40</b>
	Manchon Femelle-Femelle	100		D-20	<b>UHOMM2T*</b>	<b>5,61</b>
	Manchon dilatation universel Mâle-Femelle	100		D-5	<b>UHOMMDT*</b>	<b>23,15</b>
	Coulisse Femelle/Femelle	100		D-10	<b>UHOMKT*</b>	<b>5,91</b>
	Culotte simple à 45° Mâle-Femelle	100		D-8	<b>UHOMBT14*</b>	<b>16,42</b>
	Culotte simple à 45° Femelle-Femelle	100		D-8	<b>UHOMBT144*</b>	<b>19,72</b>
	Culotte simple à 67°30 Mâle-Femelle	100			<b>UHOMBT16*</b>	<b>17,00</b>
	Culotte simple à 67°30 Femelle-Femelle	100			<b>UHOMBT166*</b>	<b>19,98</b>
	Culotte simple à 87°30 Mâle-Femelle	100		D-10	<b>UHOMBT18*</b>	<b>16,28</b>
	Culotte simple à 87°30 Femelle-Femelle	100		D-10	<b>UHOMBT188*</b>	<b>19,61</b>
	Culotte double d'équerre Femelle-Femelle à 87°30	100			<b>UHOMAT188*</b>	<b>57,94</b>
	Culotte double parallèle Mâle-Femelle à 87°30	100		D-6	<b>UHOMRT188*</b>	<b>42,07</b>
	Réduction extérieure excentrée	100/50			<b>UHOMIT5*</b>	<b>8,99</b>
	Réduction extérieure excentrée	100/40			<b>UHOMIT6*</b>	<b>8,99</b>
	Réduction extérieure excentrée	100/32			<b>UHOMIT7*</b>	<b>8,99</b>
	Tampon de réduction double Mâle-Femelle	100/40/40		D-10	<b>UHOMT44*</b>	<b>9,36</b>
	Tampon de réduction simple Mâle-Femelle	100/40		D-10	<b>UHOMT4*</b>	<b>9,51</b>
	Tampon de réduction simple Mâle-Femelle pour tube	93/40		D-10	<b>UHOMTT4*</b>	<b>9,27</b>
	Tampon de réduction simple Mâle-Femelle	100/50		D-10	<b>UHOMT5*</b>	<b>9,60</b>
	Tampon de réduction double Mâle-Femelle	100/50/40		D-10	<b>UHOMT54*</b>	<b>10,20</b>

## Tubes, raccords et colliers Nicoll HOMETECH®

### TUBES, RACCORDS ET COLLIERS NICOLL HOMETECH® Ø 100

#### > RACCORDS

			Désignation	Ø	Emb.	Cond.	Réf.	€ HT
			Tampon de visite avec bouchon	100		D-20	<b>UHOMFT*</b>	<b>11,18</b>
			Manchette de réparation Mâle-Femelle	100		D-10	<b>UHOMZTT*</b>	<b>10,17</b>
			Manchette de réparation Femelle-Femelle	100		D-6	<b>UHOMMTH227*</b>	<b>51,43</b>
			Selles à 90°	100/40			<b>UHOMSL104*</b>	<b>6,89</b>
			Selles à 90°	100/50			<b>UHOMSL105*</b>	<b>6,89</b>

#### > CULOTTES ET EMBRANCHEMENTS À JOINT DE DILATATION INCORPORÉ

			Désignation	Ø	Emb.	Cond.	Réf.	€ HT
			Culotte simple à joint de dilatation intégré à 45° Femelle-Femelle	100			<b>UHOMBMT144*</b>	<b>66,09</b>
			Culotte simple à joint de dilatation intégré à 67°30 Femelle-Femelle	100			<b>UHOMBMT166*</b>	<b>66,09</b>
			Culotte simple à joint de dilatation intégré à 87°30 Femelle-Femelle	100			<b>UHOMBMT188*</b>	<b>66,09</b>
			Culotte double d'équerre Femelle-Femelle à joint de dilatation intégré à 45°	100			<b>UHOMAMT144*</b>	<b>107,54</b>
			Culotte double d'équerre Femelle-Femelle à joint de dilatation intégré à 67°30	100			<b>UHOMAMT166*</b>	<b>107,54</b>
			Culotte double d'équerre Femelle-Femelle à joint de dilatation intégré à 87°30	100			<b>UHOMAMT188*</b>	<b>107,54</b>
			Culotte double parallèle Femelle-Femelle à joint de dilatation intégré à 45°	100			<b>UHOMRMT144*</b>	<b>91,54</b>
			Culotte double parallèle Femelle-Femelle à joint de dilatation intégré à 67°30	100			<b>UHOMRMT166*</b>	<b>91,54</b>
			Culotte double parallèle Femelle-Femelle à joint de dilatation intégré à 87°30	100			<b>UHOMRMT188*</b>	<b>91,54</b>

#### > COLLIERS

			Désignation	Ø	Emb.	Cond.	Réf.	€ HT
			Collier isophonique avec garniture	100	S10		<b>HOMCOAT</b>	<b>11,92</b>
			Collier à bride	100	S10		<b>HOMCOTGTA</b>	<b>5,76</b>



# Nicoll

by aliaxis

[www.nicoll.fr](http://www.nicoll.fr)



Produit fabriqué par NICOLL dont les systèmes qualité et environnement ont été certifiés ISO 9001 et ISO 14001 par Bureau Veritas Certification.

Nicoll Cholet - Siège social : 37, rue Pierre et Marie Curie - BP 10966 - 49309 CHOLET cedex - 02 41 63 73 83

SAS au capital de 7 683 431 euros - 060 200 128 RCS Angers

