

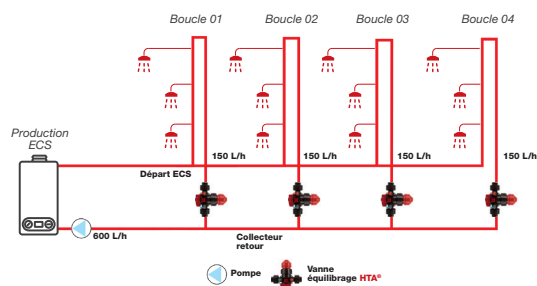
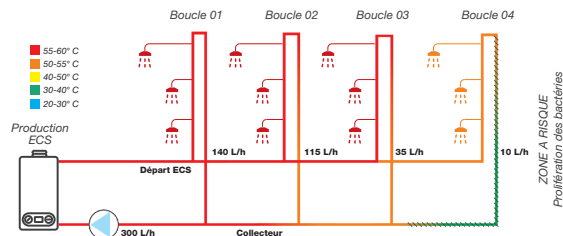
VANNE D'ÉQUILIBRAGE HTA®

LA VANNE D'ÉQUILIBRAGE SPÉCIALEMENT CONÇUE
POUR UN ENTRETIEN SANS COUPURE DE VOTRE RÉSEAU D'EAU



POURQUOI MAÎTRISER L'ÉQUILIBRAGE DES RÉSEAUX EN CONTINU ?

L'équilibrage des réseaux est essentiel pour assurer une bonne qualité de l'eau et ainsi préserver la santé des utilisateurs. Un bon équilibrage des réseaux d'eau chaude consiste d'une part à répartir de façon homogène le flux dans le circuit et d'autre part à limiter le temps de latence aux différents points d'usage. Ces opérations contribuent ainsi à améliorer le confort des utilisateurs dans un bâtiment tout en réduisant la consommation énergétique du bâtiment et en diminuant le risque de développement de légionelles dans le réseau.



RÈGLEMENTATION

La température de l'eau des réseaux est encadrée par la réglementation :

- l'arrêté du 1^{er} Février 2010 de la Direction Générale de la Santé, relatif à la surveillance dans les installations de production, de stockage et de distribution d'eau chaude sanitaire, impose un contrôle régulier quotidien ou en continu des températures à chaque boucle pour les établissements de santé.
- les normes NF DTU 60.1 / DTU 60.11

Dans un bâtiment, la **conception**, le **choix des matériaux**, la **maintenance** rigoureuse des installations ainsi que le respect de la **réglementation** en vigueur sont les principes fondamentaux nécessaires à la préservation de la qualité de l'eau. C'est la raison pour laquelle depuis plus de 40 ans, nous proposons un système complet de canalisations, tubes et raccords **HTA®**, spécialement conçu **pour les réseaux d'eau chaude et froide** des bâtiments à **hautes exigences sanitaires**.

RETROUVEZ L'ENSEMBLE DE NOS PRODUITS DE LA GAMME HTA®.

Plus de 450 références



Limite le développement de biofilm et l'entartrage

Résiste aux traitements chimiques et thermiques recommandés par la DGS

FABRIQUÉ EN FRANCE

A.C.S.

AVIS TECHNIQUE



VANNE D'ÉQUILIBRAGE HTA®



Démontable et nettoyable SANS coupure du réseau



Compatible avec les traitements de désinfection et de nettoyage préventifs et curatifs, agréés par la DGS



Spécialement développée pour les réseaux d'eau chaude à hautes exigences sanitaires



Prévient le développement des légionelles

LES + DE LA VANNE D'ÉQUILIBRAGE HTA®



Maintenance **SANS** coupure du réseau

Sécurité **RENFORCÉE**



Assemblage en toute **SÉRÉNITÉ**



Installation et réglage **FACILE** et **RAPIDE**



COMPATIBLE avec les traitements de désinfection curatifs et préventifs

Manipulation en toute **SÉCURITÉ** grâce à son **BY-PASS** intégré



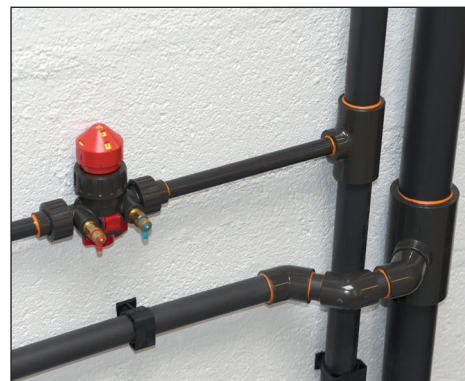
Système **RÉVERSIBLE UNIQUE**

Système Certifié ACS (Attestation de Conformité Sanitaire)



POUR UN ÉQUILIBRAGE DU RÉSEAU EN TOUTE SIMPLICITÉ !

- Spécialement conçue pour les réseaux d'Eau Chaude Sanitaire, la vanne d'équilibrage **HTA®** est la **première vanne d'équilibrage conçue en matériaux de synthèse**.
- Développée pour le **transport de l'ECS en toute sécurité** dans les bâtiments, nos ingénieurs ont imaginé cette nouvelle vanne d'équilibrage **HTA®** pour permettre à l'utilisateur une **installation SIMPLE** et une **mise en service RAPIDE**.
- Grâce à son **BYPASS** intégré, la maintenance et le nettoyage de la vanne d'équilibrage se font **SANS coupure** du réseau ; ce dispositif innovant facilite le travail de vos équipes et réduit ainsi vos coûts de gestion.
- Son système **réversible UNIQUE** offre un choix d'installation bidirectionnelle selon la configuration des réseaux.



> HTA® VANNE D'ÉQUILIBRAGE

	Désignation	Diam.	Réf.
	HTA D20 FF	Ø 20	VHFLOWCARE20



SCANNEZ-MOI

Le **QR code** présent sur le produit, vous permet d'accéder à l'outil de réglage en ligne.

NOS ÉQUIPES GIRPI ET NICOLL VOUS ACCOMPAGNENT

CONSEIL EN MAINTENANCE . ASSISTANCE TECHNIQUE . FORMATION .
CONCEPTION SUR PLAN . TECHNOLOGIE BIM . ASSISTANCE CHANTIER

WWW.GIRPI.COM

GIRPI
Rue Robert Ancel
CS 90133-76700 HARFLEUR
Tél. 02 32 79 60 00
RCS Le Havre 719 803 249



WWW.NICOLL.FR

NICOLL - Siège social :
37, rue Pierre et Marie Curie
BP 10966 - 49309 CHOLET cedex
Tél. 02 41 63 73 83
SAS au capital de 7 683 431 euros
060 200 128 RCS Angers