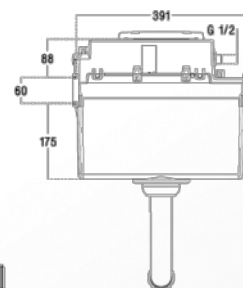
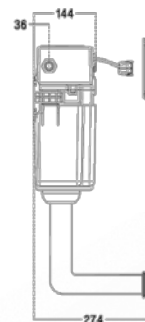
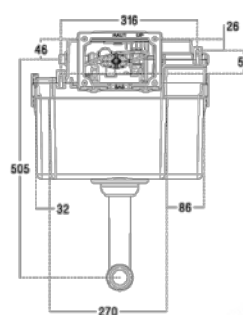
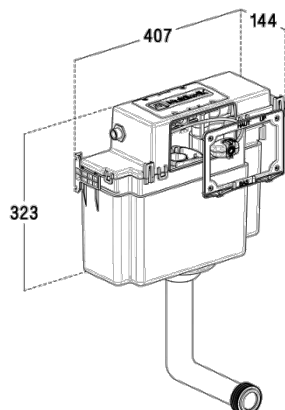
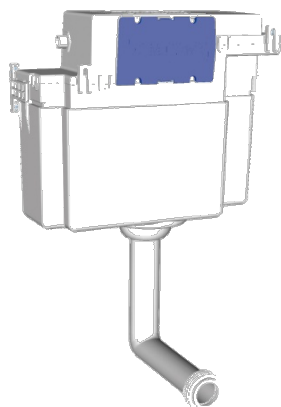


WC
Réservoirs encastrés

Référence : 0708154 / 9872

Réservoir équipé à dissimuler

FONCTION

- Réservoir WC à dissimuler ou à fixer derrière un meuble

DESCRIPTION

- Mécanisme double volume
- Robinet flotteur groupe acoustique I
- Coque polystyrène : insonorisation et protection contre la condensation
- Coude de rinçage
- Support de plaque de commande
- Plaques de protection

CARACTERISTIQUES TECHNIQUES

- Matériaux :
 - Réservoir : polystyrène
 - Coque : polystyrène
- Dimensionnel :
 - Réservoir :
 - Encombrement : largeur 407 mm – hauteur 323 mm – profondeur 144 mm
 - Raccordement d'alimentation : G1"1/2

NORME

- Mécanisme double volume
- Robinet flotteur

ACCESSOIRES

- Plaque de commande ou bouton de commande (vendu séparément)

MISE EN ŒUVRE

- Installer le réservoir de niveau en le fixant sur son support
- DTU 60.1 §8.1 : Rinçage des canalisations :
 - *Il faut prendre soin de protéger les vannes et équipements sensibles (par exemple, les robinets de chasse d'eau les mitigeurs thermostatiques, etc.) contre les particules étrangères provenant de l'installation du système*
- Vérifier le réglage du robinet flotteur pour que le niveau d'eau soit sous le niveau du trop plein du mécanisme

MAINTENANCE

- Un entretien contre le calcaire doit être réalisé de façon régulière et en fonction du potentiel d'entartrage (TH) :
 - Nettoyage de la portée du joint de soupape. Cet élément doit être remplacé en cas de détérioration (réf. : 0709327)
 - Nettoyage du réservoir, du mécanisme et du robinet flotteur : produit anticalcaire (par exemple vinaigre blanc) à déverser dans le réservoir

CONDITIONNEMENT

- Carton

QUALITE - ENVIRONNEMENT

 ISO 9001
 ISO 14001
 ISO 50001
BUREAU VERITAS
 Certification

JANVIER 2016