



RPCRTH Regard pluvial D80 / 100 – sortie D100

FONCTION :

- Regard destiné à la collecte et l'évacuation d'eaux pluviales en pied de chute de gouttière ;
- Adapté au raccordement d'un descendant de gouttière circulaire ;
- Domaine d'emploi, aménagements autorisant uniquement l'accès piétons.



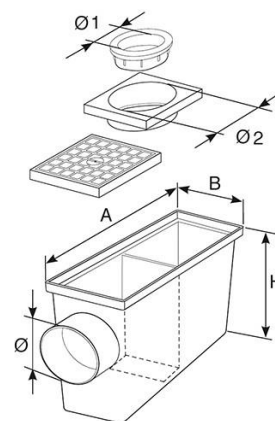
DESCRIPTION :

Regard injecté en Polypropylène de couleur gris clair, il se compose :

- un corps de regard avec une sortie horizontale ;
- un tampon carré avec un évidement rond (DN 80 ou 100 mm) ;
- un tampon carré plein ;
- une cloison siphonide amovible.

CARACTÉRISTIQUES :

- Diamètre de l'entrée verticale 80 ou 100 mm (bague de réduction) ;
- Diamètre de la sortie horizontale 100 mm ;
- Cloison siphonide amovible ;
- Débit capacitaire dans les conditions de la EN1253-1 = 2,3 l/s .



Dimensions	A	B	H	ø	ø1	ø2
mm	240	128	215	100	80	100

MISE EN ŒUVRE :

- En fonction du niveau des évacuations et du sol fini, établir une base en sable damé ou béton maigre.
- Mettre en place le regard dans l'axe de la descente E.P.
- Raccorder l'entrée éventuelle et la sortie. On peut parfaire l'étanchéité par un joint de mastic silicone. Suivant le diamètre du tube de descente utiliser ou non la bague de réduction.
- Retirer la cloison siphonide si elle n'est pas requise (évacuation en passage direct ne favorisant pas la rétention des flottants et la sédimentation).