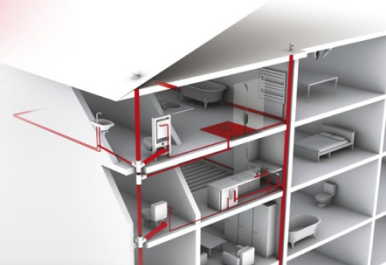


Fluxo Esthéclip – cache raccord pour système multicouche Fluxo

Références : FLMKH16 – FLTKH16 – FLCKH16 – FLCMFKH16



Références	Ø
ESTHÉCLIP MANCHONS À SERTIR ÉGAUX ET MANCHONS À SERTIR, À VISSER MÂLES/ FEMELLES	
FLMKH16	16
ESTHÉCLIP TÉ À SERTIR ÉGAL	
FLTKH16	16
ESTHÉCLIP COUDE À SERTIR 90	
FLCKH16	16
ESTHÉCLIP COUDES À SERTIR, MÂLES/FEMELLES À VISSER	
FLCMFKH16	16

■ FONCTION :

- Les caches raccords ont pour but de rendre votre installation multicouche Fluxo®, épurée et particulièrement discrète lors d'une pose en apparent.

■ DESCRIPTION :

- Ils sont réalisés en matériau de synthèse insensible à la corrosion.
 - Ces nouvelles pièces complètent le système multicouche Fluxo® de façon esthétique et pratique pour vos réseaux sanitaire eau chaude, eau froide et chauffage.

■ MISE EN OEUVRE :

Tableau de correspondance pour déterminer le cache raccord à utiliser en fonction du raccord

RACCORDS FLUXO®		ESTHÉCLIP ASSOCIES	
VISUELS RACCORDS FLUXO®	RÉF. RACCORDS	RÉF. ESTHÉCLIP	VISUELS ESTHÉCLIP
	FLM16	FLMKH16	
	FLM1615F		
	FLM1620F		
	FLM1612M		
	FLM1615M		
	FLMT1612F		
	FLMT1615F		
FLMT1620F			
	FLT16	FLTKH16	
	FLC16	FLCKH16	
	FLC1615F	FLCMFKH16	
	FLC1615M		
	FLCT1615F		
	FLCT1620F		

Exemple : - Je cherche à dissimuler un manchon en ø16 mm 1/2" (15/21), pour cela j'ai besoin d'un FLMKH16.-

■ QUALITE - ENVIRONNEMENT :



JANVIER 2016