



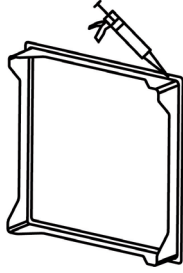
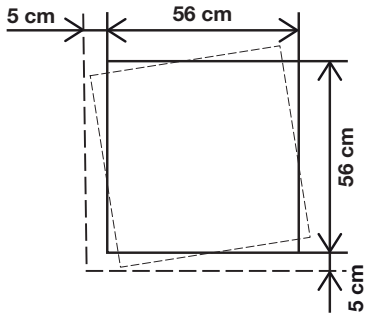
TRAPPE DE PLAFOND

Version isolée RT2012 - réf. TP2012I51
Version isolée RE2020 - réf. TP2020I51

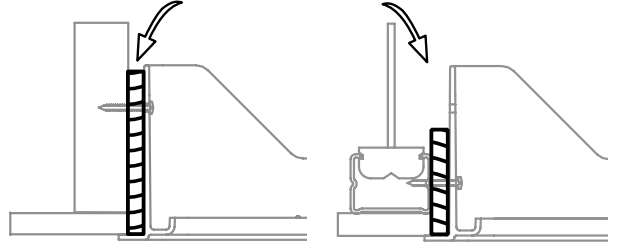
DOCUMENTATION



INSTALLATION DU CADRE (sur plafond ou mur)



Si besoin, ajouter une cale au niveau des fixations pour combler l'espace entre le cadre et son logement.



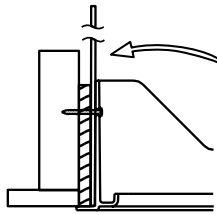
1 Découper entre solives ou fermettes. Positionner la trappe à au moins 5 cm de tout mur ou cloison.

2 Mastiquer l'envers du cadre (indispensable pour assurer l'étanchéité).

3 Fixer le cadre.

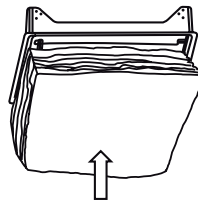


LE VISSAGE DES FIXATIONS DOIT SE FAIRE SANS DÉFORMATION DU CADRE (risque de blocage à l'ouverture de la trappe)



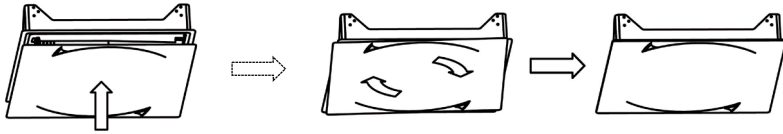
3b OPTION REHAUSSE

Fixer la retenue d'isolant entre le cadre et le support.



4 Installer l'isolant par-dessous après avoir fixé le cadre.

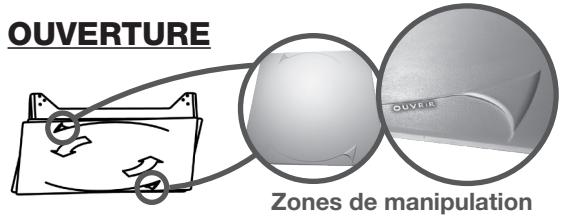
FERMETURE



5 Pousser la trappe (avec bord de la trappe et du cadre alignés) jusqu'à buter sur le cadre, la trappe pivote naturellement.

6 Tourner dans le sens inverse en exerçant une pression afin de réaligner les bords.

OUVERTURE



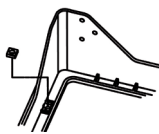
Zones de manipulation

7 Effectuer une rotation suivant les flèches, laisser descendre la trappe sur ses 4 butées.

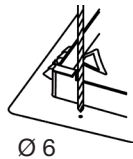


SI LA TRAPPE EST BLOQUÉE À L'OUVERTURE taper à l'aide d'une cale sur les zones de manipulation pour amorcer le mouvement circulaire (cf illustration)

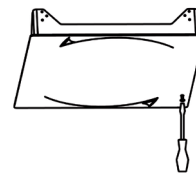
KIT DE VERROUILLAGE (vendu séparément)



1 Insérer l'écrou en force dans son logement.



2 Percer la trappe suivant l'avant trou.



3 Mettre en place la vis de verrouillage.

DIMENSIONS en mm	Extérieures (trappe)	Encastrables (cadre)	Intérieures (passage)
		580 x 580	550 x 550

DÉSIGNATION	RÉFÉRENCES	CONDITIONNEMENT	CODE BARRES
Trappe de plafond RT2012 (R=7,5 m ² /k/w)	TP2012I51	Carton unitaire	 3 309039 148453
Trappe de plafond RE2020 (R=10 m ² /k/w)	TP2020I51	Carton unitaire	 3 309039 851261