

L'innovation d'après Nicoll : zoom sur les nouveautés 2011



50 ans d'expertise dans la fabrication et la commercialisation de produits en matériaux de synthèse pour le bâtiment ont fait de Nicoll un acteur majeur de la construction. Spécialisée dans l'injection et l'extrusion, la société choletaise double sa haute technicité d'une politique très avancée de créativité et de service. Pour cette rentrée, Nicoll présente des innovations variées allant du caniveau de douche de 90 cm, au système de gouttière Vodalis®, en passant par la trappe de plafond BBC, une nouvelle finition chêne liège pour la gamme Belriv® ou encore un nouveau clapet équilibreur de pression. Tour d'horizon des nouveautés Nicoll 2011 en Bâtiment et Sanitaire.

Vodalis®, un nouveau système de gouttières signé Nicoll

Nicoll vient de développer un tout nouveau système de gouttières innovantes et très esthétiques. Nommé **Vodalis®**, ce produit est spécialement conçu pour l'équipement des pavillons, villas et petits collectifs. Grâce à sa technologie et à sa polyvalence (large choix de raccords de gouttières incluant des angles intérieurs et extérieurs de 90° et 135°, 2 diamètres de descentes de 80 et 100 mm, crochets bandeaux ou invisibles), il s'adapte à tous les types de constructions et d'architecture pour des installations harmonieuses. Toujours dans cette optique, **Vodalis®** se décline en six couleurs au choix : blanc, sable, marron, brique, ardoise et cuivre. Ce système de gouttières présente également un ensemble de pièces complémentaires contribuant à renforcer l'esthétisme de l'installation : des raccords de descente sans chanfreins, un verrouillage des colliers invisible grâce à une fixation à l'arrière, une trappe à feuilles bénéficiant d'un système de fermeture par rotation, un pied de chute au design revisité pour un débit optimal et une évacuation propre et pérenne.

Vodalis® s'avère également très résistant. Ce système bénéficie d'une remarquable solidité face à l'action corrosive, à la pollution et aux pluies acides. Pensé pour durer et garantie 10 ans, **Vodalis®** a été testé par le Centre Scientifique et Technique du Bâtiment (CSTB) et résiste à la grêle, aux UV ou encore à d'importantes charges. Sûr et efficace, **Vodalis®** va s'imposer comme le système incontournable pour l'évacuation des eaux de pluies...



Disponible en sept langues, le site www.vodalis-nicoll.com réunit l'ensemble des informations relatives à ce système de gouttières, avec la possibilité de faire une demande d'étude personnalisée.

Nicoll lance une finition chêne liège pour la gamme d'habillage du débord de toit Belriv® Tradi

D'ores et déjà reconnue pour ses propriétés de résistance et de grande adaptabilité aux différentes architectures, la gamme **Belriv®** de Nicoll s'enrichit d'une nouvelle finition chêne liège, assurant ainsi une intégration esthétique et harmonieuse, associée à une pose facilitée.

Entre modernité et tradition, la nouvelle finition chêne liège des bandeaux et sous-face de toiture **Belriv® Tradi** de Nicoll, reproduit à la perfection l'aspect naturel et chaleureux du bois. Fort de son expertise, Nicoll garantit un aspect et un coloris rigoureusement identique entre les bandeaux, la sous-face et les accessoires (jonctions, angles et profilés de finition), offrant ainsi un habillage du débord de toit assorti et revendiquant une excellente tenue de la couleur dans le temps.

Composés de PVC cellulaire, les bandeaux **Belriv® Tradi** se caractérisent par leur forte densité, assurant une excellente rigidité et un meilleur maintien. Ne nécessitant aucun entretien particulier en termes de peinture ou lasure, **Belriv® Tradi** affiche néanmoins une exceptionnelle résistance aux UV. Soulignons aussi que les bandeaux **Belriv® Tradi** finition chêne liège, bosselés au dos, assurent la ventilation du contre bandeau bois, renforçant ainsi sa tenue dans le temps. Enfin, garantis 10 ans, ces bandeaux et sous-face présentent une extrême résistance au gel, ainsi qu'aux intempéries et autres variations de température.



doc. Nicoll

Afin de satisfaire au mieux les professionnels, **Belriv® Tradi** comme tous les habillages de la gamme **Belriv® Tradi** s'avère particulièrement facile à mettre en œuvre. Conçu en PVC cellulaire, le bandeau peut être simplement cloué sur contre bandeau bois existant ou neuf. La forte densité de ces bandeaux garantit une solidité extrême assurant une fixation sécurisée d'un système de gouttière. Les bandeaux **Belriv® Tradi** sont disponibles en trois hauteurs (175, 200 et 225 mm) pour une adaptation à toutes les configurations existantes et spécificités régionales. La sous-face, composée de trois lames en PVC 100 % recyclable, bénéficie également d'une mise en œuvre facilitée grâce à un système de clipsage/emboîtement. Une grande languette perforée de 10 mm, autorise la fixation de la sous-face alvéolaire au liteau en cas de grand débordement.

Toute la gamme et les solutions **Belriv®** de Nicoll sont présentées sur le site Internet : www.belriv-nicoll.com

Nouvelle trappe de plafond : Nicoll anticipe la RT 2012



doc. Nicoll

Toujours en quête d'innovation, Nicoll vient de lancer une nouvelle trappe de plafond. Anticipant les normes de la RT 2012, la trappe TP2012I51 constitue une solution innovante et astucieuse pour accéder aux combles sans engendrer de perte d'énergie. Dotée d'une résistance thermique de $R = 7,5 \text{ m}^2 \text{ K/W}$, la TP2012I51 améliore l'étanchéité du bâtiment de plus de 10 %. Cette isolation se prolonge également sur le plan acoustique : mini 42 dba (conformément à la NRA).

Pratique, la trappe TP2012I51 s'avère aussi facile à installer qu'à manipuler. Nicoll a d'ailleurs breveté son système d'ouverture et de fermeture qui s'utilise par simple rotation. Notons qu'il est également possible d'en verrouiller l'accès et de le rendre totalement inviolable en utilisant des kits séparés.

Sur le plan esthétique, la TP2012I51 s'intègre à tous les plafonds en toute discrétion car son cadre peut être entièrement recouvert ou repeint. D'autre part, Nicoll attache une grande importance à utiliser des matériaux propres. C'est pourquoi l'isolant utilisé pour la trappe se compose de ouate de polyester recyclé et recyclable. Un plus environnemental qui fait toute la différence !

Comme à son habitude, Nicoll a développé un site Internet dédié à ses produits. www.trappes-nicoll.com est une plateforme de services présentant l'ensemble des solutions proposées par l'entreprise choletaise, une documentation ciblée ou encore des vidéos pour les professionnels.

Docia® Systèmes s'agrandit avec l'arrivée du caniveau de 90 cm

Les douches à l'italienne connaissent actuellement un véritable succès. Pratiques, confortables et esthétiques, celles-ci sont devenues incontournables. C'est dans ce cadre que Nicoll a développé **Docia®**, un système complet allant du siphon au receveur. Déjà disponible en 70, 80 et 100 cm, la gamme s'agrandit pour cette rentrée 2011 avec l'arrivée du caniveau de 90 cm...

Côté mise en œuvre, sa hauteur réglable en cinq positions (6 / 8 / 10 / 12 / 16 mm) offre une grande souplesse de pose. Grâce à sa pente intégrée et à son siphon extractible, **Docia® Systèmes** demeure très facile d'entretien et garantit une hygiène irréprochable. L'ensemble de la gamme des caniveaux se décline en cinq motifs : bulles, carrés, fleurs, mondes et réversibles (lisse d'un côté ou pouvant être carrelé voire agrémenté d'une pate de verre de l'autre)...



Idéale pour les douches de dimension 90 cm, la nouvelle longueur de caniveau Nicoll permet de réaliser une monopente évitant ainsi les découpes inesthétiques de carrelage entre le caniveau et les murs latéraux. Des atouts indéniables qui garantissent un confort d'installation et un rendu impeccable.

De la pose à la performance du système d'évacuation, en passant par la simplicité au quotidien, les caniveaux Nicoll cumulent incontestablement tous les avantages. L'arrivée du caniveau de 90 cm offre une solution de plus pour des univers de salle de bains toujours plus tendance et correspondant aux demandes du marché.

Pour plus d'informations, Nicoll a développé un site Internet dédié aux caniveaux de douche **Docia®** : www.docia-nicoll.com

Nouvelle génération de Clapet équilibreur de pression

Conçu dans le respect de la réglementation Française (il sera certifié par un DTA délivré par le CSTB) et Européenne (il sera marqué CE) le nouveau clapet équilibreur de pression de Nicoll permet de gérer les flux d'air des chutes et assure la ventilation tout en stoppant la diffusion de l'air vicié. Évitant le désiphonnage des systèmes d'évacuation gravitaires en laissant entrer l'air au moment d'une dépression dans la canalisation, ce nouveau CEP peut remplacer les événements extérieurs hors toiture et supprime gargouillis et odeurs.

Grâce à sa membrane en silicone brevetée, présentant un poids et une position inclinée de 40°, ce nouveau clapet bénéficie d'une étanchéité totale lorsque la pression de l'air est identique à l'intérieur et à l'extérieur de la chute.

Cette imperméabilité du système réside dans la constitution de la membrane en silicone, combinant 4 caractéristiques déterminantes :

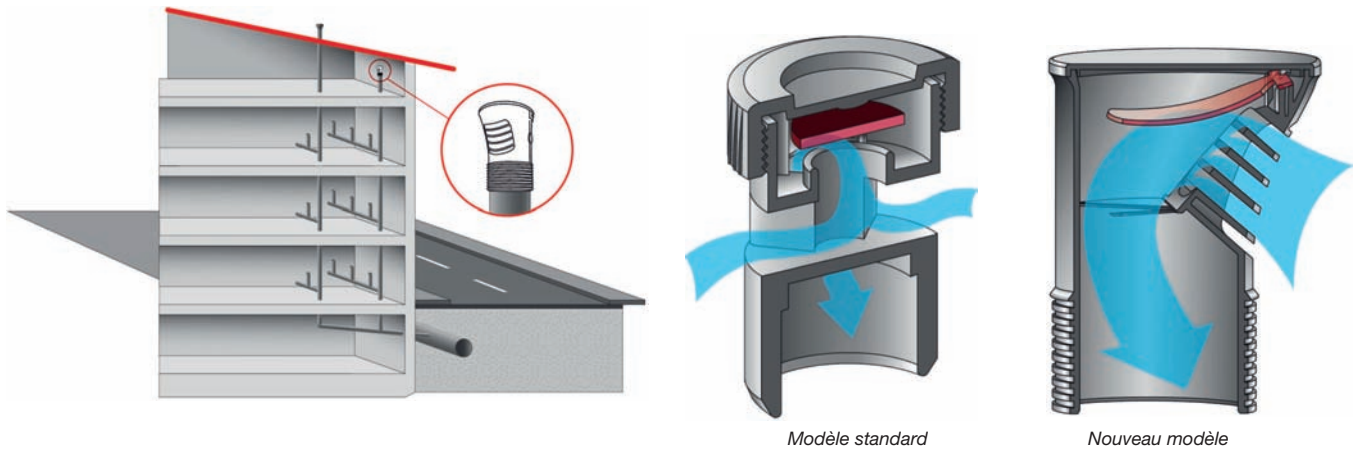
- souple, favorisant l'étanchéité ;
- antibactérienne, évitant l'encrassement ;
- dureté, résistant à de fortes pressions ;
- résistance au gel jusqu'à - 20° C et utilisable en comble.



doc. Nicoll



doc. Nicoll



Fonctionnant sur un judicieux principe d'ouverture/fermeture selon la "déformation maîtrisée" de la membrane, le CEP se trouve préservé des mouvements de haut en bas sur un axe, influant sur l'encrassement et le vieillissement prématuré du produit.

S'appuyant sur un concept largement éprouvé dans le secteur de l'alimentaire, la technique d'étanchéité entre le capot et le corps du CEP s'appuie sur la mise en contact et l'emboîtement de "lèvres" situées sur la périphérie des deux parties du clapet.

Ce système signé Nicoll permet d'évincer tous les risques de détérioration dus à un mauvais positionnement, au vieillissement, à l'encrassement ou à toute perte d'un joint.

Parallèlement, ce nouveau clapet bénéficie d'un débit exceptionnel avec un Flux d'air direct, favorisant l'écoulement dans les canalisations.

- Débit du CEP4050 (diamètres 40-50) : 11 L par seconde
- Débit du CEP100 (diamètres 100-110) : 43 L par seconde

Pratique, ce nouveau clapet convient à une installation en comble, offrant dès lors un gain de temps de pose et la suppression des problèmes d'étanchéité des traversées de toiture et des déperditions de chaleur. Son système d'étanchéité inédit permet même une installation sous le niveau du siphon.

Fonctionnel, ce CEP dispose d'une accessibilité prévue pour l'entretien, grâce à son capot démontable, qui assure un accès à la membrane ou à la canalisation pour tringlage. La double emboîture (40-50 ou 100-110) garantit un raccordement facilité sur le chantier. Esthétique, sa couleur blanche offre la possibilité d'installer ce CEP à proximité d'un appareil sanitaire.

Un site Internet dédié au nouveau clapet équilibreur de pression est en cours de développement. Mise en ligne prévue pour novembre 2011.

Filiale du groupe Aliaxis, un des leaders mondiaux de la fabrication et de la commercialisation de produits plastiques pour le bâtiment, l'industrie et les travaux publics, Nicoll occupe, depuis 50 ans, la place de premier fabricant européen de produits en matériaux de synthèse. Spécialisé dans l'injection et l'extrusion, Nicoll double sa haute technicité d'une politique très avancée de créativité et d'innovation. Les certifications ISO 14001 et ISO 9001 version 2000 confirment l'engagement qualitatif de Nicoll et son souci permanent de préserver l'environnement.

Pour toute information complémentaire, s'adresser à :

Nicoll

37, rue Pierre et Marie Curie - BP 10966
49309 Cholet Cedex
Tél. 02 41 63 73 83 - Fax 02 41 63 73 84
www.nicoll.fr