

Les dernières “solutions-innovations” sanitaire de **Nicoll**

*Spécialiste depuis 1956 de l'injection et de l'extrusion, **Nicoll** s'impose parmi les leaders européens des produits en matériaux de synthèse dans les domaines du sanitaire, du bâtiment et de l'environnement.*

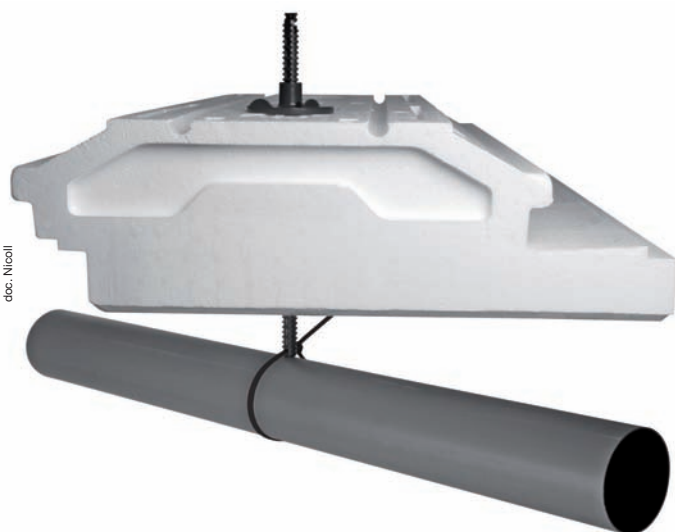
*Partenaire ès qualités des professionnels du sanitaire (artisans, entreprises, distributeurs), **Nicoll** se fait fort de leur apporter, au quotidien, des solutions synonymes de sécurité, de facilité de mise en œuvre, de fonctionnalité afin de leur assurer des chantiers gagnants...*

*Au-delà des systèmes complets (**Fluxo**®, **Chutunic**®, **Docia**®...), **Nicoll** développe continuellement des “solutions-innovations” pour répondre à des problématiques sanitaires précises... Petit tour d'horizon des nouveautés sanitaire du 1^{er} semestre 2013 de l'industriel choletais.*



doc. Nicoll

→ **Fixotube**, la solution suspendue de canalisation pour hourdis



doc. Nicoll

Nicoll propose désormais un nouveau système de suspen- te de canalisation pour hourdis (polystyrène, bois...), particulièrement facile à mettre en œuvre.

Cette nouvelle solution **Nicoll** est composée d'une tige crantée de longueur maximale de 725 mm (équipée d'un système de clipsage bout-à-bout entre deux tiges), d'une embase de verrouillage (avec réglage et fixation de la hauteur par simple quart de tour) et d'un collier en plastique souple (pour tuyau de diamètres 100 et 125 mm).

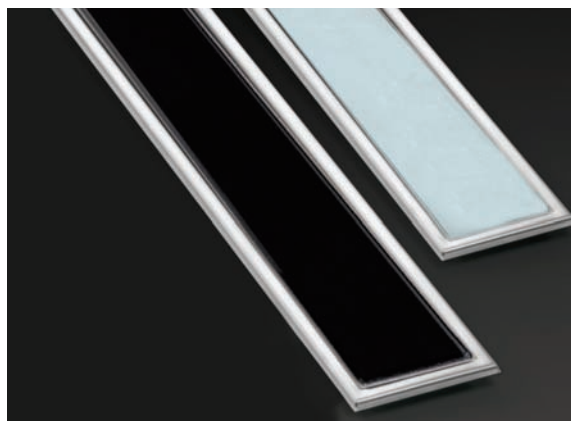
Fixotube garantit non seulement une fixation solide (résistance à la charge > 24 kg) mais aussi pérenne des tubes d'évacuation dans le vide sanitaire. Autre atout, son système de réglage ultra simple qui assure une gestion facilitée de la pente de canalisation.

→ Grilles Crystal pour caniveaux de douche Docia® : la solution qui associe esthétique, hygiène et sécurité

Reconnue depuis son lancement pour l'apport de ses solutions techniques innovantes, fiables, à l'esthétique particulièrement soignée, la gamme **Docia®** de **Nicoll** s'enrichit de deux nouvelles grilles pour caniveaux de douche.

Résolument design, proposées au choix en noir ou blanc, ces nouvelles grilles en verre trempé affichent une réelle résistance aux chocs (classement à la charge de H1,5 - 1,5 kN), tout en garantissant une hygiène optimale et une grande facilité d'entretien.

Les nouvelles grilles **Crystal** sont adaptables à tous les caniveaux **Docia®** en largeur 50 mm pour les longueurs (70-80-90 et 100 cm). Les solutions caniveaux de douche sont totalement sécurisées ; en effet, **Nicoll** les a dotées d'une pente intégrée évitant toute accumulation d'eau stagnante et d'une garde d'eau de 50 mm, garantissant l'absence de remontées d'odeurs.



→ Raccords d'Évacuation blancs diamètre 100 et accessoires : la solution idéale pour évacuations apparentes



Arborant l'offre de raccords la plus large du marché, **Nicoll** dévoile une nouveauté 2013 spécialement développée pour réaliser des réseaux sanitaires apparents dans l'habitat, les ERP (écoles, locaux sportifs, tertiaire), les constructions modulaires, l'industrie (chambres froides...).

Réalisée en PVC de haute qualité, selon la tradition **Nicoll**, cette nouvelle gamme de raccords, colliers, tubes et accessoires blancs assure une indéniable qualité assortie d'une facilité de pose exemplaire.

S'affranchissant de toute application de peinture, ces nouveaux raccords et accessoires **Nicoll** s'accompagnent de toute la fiabilité du collage PVC, conformément au DTU 60.33, pour une garantie de sécurité et de durabilité.



Toutes ces nouveautés 2013 sont en vente chez les négoce en sanitaire aux prix public indicatifs de

- **Fixotube** : 10,57 € HT.
- **Grilles Crystal** : de 136,28 € HT (en longueur de 70 mm) à 164,62 € HT (en longueur de 100 mm).
- **Raccords d'Évacuation blanc diamètre 100** : de 3,27 € HT (collier à bride) à 84,60 € HT (tube en 4 m).

Filiale du groupe Aliaxis, un des leaders mondiaux de la fabrication et de la commercialisation de produits plastiques pour le bâtiment, l'industrie et les travaux publics, **Nicoll** est depuis plus de 50 ans l'un des premiers fabricants européens de produits en matériaux de synthèse. Spécialisé dans l'injection et l'extrusion, **Nicoll** double sa haute technicité d'une politique très avancée de créativité et d'innovation. Les certifications ISO 14001 et ISO 9001 version 2000 confirment l'engagement qualitatif de **Nicoll** et son souci permanent de préserver l'environnement.

Pour toute information complémentaire :



BÂTIMENT - SANITAIRE - ENVIRONNEMENT

37, rue Pierre-et-Marie-Curie - BP 10966
49309 Cholet Cedex
Tél. 02 41 63 73 83 - Fax 02 41 63 73 84
www.nicoll.fr