

Nouvelle gamme de raccords à sertir en laiton **Fluxo®**, l'assurance "sérénité" pour les chantiers multicouche



doc. Nicoll

*En réponse aux problématiques rencontrées au quotidien par les professionnels, **Nicoll** développe sans cesse des systèmes performants et innovants pour satisfaire leurs attentes.*

*Fort du succès rencontré depuis le lancement en 2008 de son système multicouche **Fluxo®**, destiné à toutes les applications de plomberie (distribution d'eau chaude et froide sanitaire, chauffage central, chauffage par le sol, climatisation), **Nicoll** confirme sa politique en faveur d'une sécurité optimale, d'une efficacité exemplaire, doublées d'une compétitivité sans conteste.*

*En effet, non content d'offrir une solution sans soudure permettant de réaliser des raccordements 3 fois plus rapidement qu'avec des techniques traditionnelles, **Nicoll** parfait son offre en proposant désormais une gamme de raccords à sertir en laiton synonymes de sérénité...*



doc. Nicoll



doc. Nicoll

CONTACT PRESSE

→ Nouvelle génération de raccords à sertir laiton Fluxo® du diamètre 16 au 40 : compétitivité et sécurité au programme

Cette nouvelle génération de raccords laiton à sertir représente la solution de mise en œuvre la plus sécurisante du marché, tout en facilitant et rationalisant le travail des professionnels.

Arborant un design exclusif, cette nouvelle génération de raccords à sertir en laiton **Nicoll** se décline du diamètre 16 au 40, afin de permettre la réalisation de tous les types d'installations : eau chaude/eau froide sanitaire, réseaux pour la distribution intérieure ou colonnes montantes, installations complètes de chauffage central.

Conçus dans une démarche d'optimisation des fonctionnalités, tout en conservant un profil de sertissage identique (profil TH), donc sans changement d'outillage, ces nouveaux raccords s'inscrivent dans la tradition **Nicoll** de facilité d'utilisation, de sécurité et d'efficacité.

Grâce à cette nouvelle gamme de raccords laiton à sertir, exit les risques d'oubli ou de mauvais sertissage, les pertes de temps, retours sur chantier et autres SAV, place à la sécurité, la sérénité et à la compétitivité. Une sécurité visualisable immédiatement, rendue possible grâce à l'intégration d'un système de fuite détectable (fuite organisée) prévu par **Nicoll** lors du test sous pression, en cas d'oubli de sertissage.



Du diamètre 16 au 40 avec un design étudié permettant d'allier esthétique et robustesse.

La bague, permettant de positionner de manière sécurisante la mâchoire s'avère également pratique et sécable, car elle offre la possibilité de se désolidariser du raccord après le sertissage. De plus, un témoin de bonne insertion a été rajouté ; ainsi, lors du positionnement du tube dans le raccord, les fenêtres changent de couleur et deviennent blanches. Le retour de la fenêtre à la couleur rouge indique un retrait du tube, interdisant le sertissage ; le retour à la couleur blanche donne le feu vert pour sertir. Autre détail d'importance de cette solution **Nicoll**, les joints toriques ne sont plus dépassants, ce qui facilite l'insertion du tube.

Riche de son expérience, **Nicoll** a travaillé sur l'optimisation des pertes de charge du système **Fluxo®** grâce à une augmentation du diamètre intérieur (désormais de 7,8 mm en diamètre de 16) et aux raccords avec chanfrein assurant un débit optimal.

Enfin, côté esthétique, si les coudes et T octogonaux s'avèrent eux aussi plus jolis et plus faciles à manipuler avec des clés octogonales, **Nicoll** réussit avec brio une réduction notable de l'encombrement, pour un impact esthétique plus sobre (pose en apparent), et facilitant également la mise en œuvre.

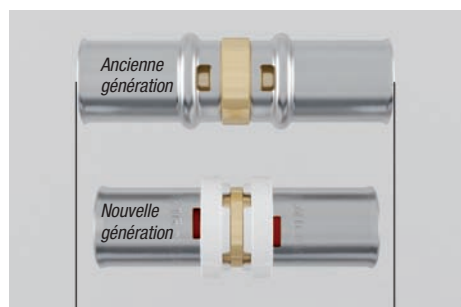
Autant d'atouts indispensables qui vont bien vite imposer ces raccords auprès des professionnels à la recherche de compétitivité et de sérénité.



Bague sécable permettant d'obtenir un gain esthétique en fonction du besoin (pose en apparent).



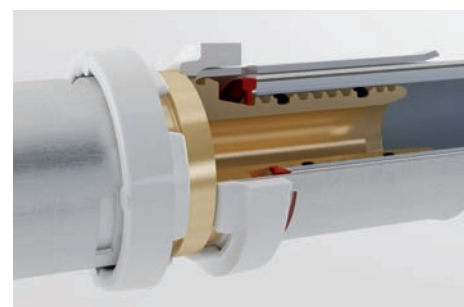
Fuite visualisable lors du test pression en cas d'oubli de sertissage.



Réduction de l'encombrement.



Raccord avec chanfrein permettant un débit optimal.



Fenêtre témoin changeant de couleur lors de l'insertion correcte du tube dans le raccord.

Filiale du groupe Aliaxis, un des leaders mondiaux de la fabrication et de la commercialisation de produits plastiques pour le bâtiment, l'industrie et les travaux publics, **Nicoll** est depuis plus de 50 ans l'un des premiers fabricants européens de produits en matériaux de synthèse. Spécialisé dans l'injection et l'extrusion, **Nicoll** double sa haute technicité d'une politique très avancée de créativité et d'innovation. Les certifications ISO 14001 et ISO 9001 version 2000 confirment l'engagement qualitatif de **Nicoll** et son souci permanent de préserver l'environnement.

Pour toute information complémentaire :



BÂTIMENT - SANITAIRE - ENVIRONNEMENT

37, rue Pierre-et-Marie-Curie - BP 10966
49309 Cholet Cedex
Tél. 02 41 63 73 83 - Fax 02 41 63 73 84
www.nicoll.fr