

Nicoll

leader européen de
la fabrication et de la
commercialisation de
produits plastiques
pour le
bâtiment



BÂTIMENT - SANITAIRE - ENVIRONNEMENT

ACCESSIBILITÉ

Pour toute information complémentaire :

37, rue Pierre-et-Marie-Curie
BP 10966 - 49309 Cholet Cedex
Tél. 02 41 63 73 83 - Fax 02 41 63 73 84
www.nicoll.fr

SCHILLING
communication

Filiale du groupe Aliaxis, un des leaders mondiaux de la fabrication et de la commercialisation de produits plastiques pour le bâtiment, l'industrie et les Travaux Publics, Nicoll occupe depuis 50 ans la place de premier fabricant européen de produits en matériaux de synthèse. Spécialisé dans l'injection et l'extrusion, reconnu au niveau européen dans le domaine de l'évacuation et la ventilation, Nicoll double sa haute technicité d'une politique très avancée de services, de créativité et d'innovation. En phase avec des exigences environnementales et énergétiques pointues, des réglementations drastiques, et, en parfaite adéquation avec les besoins de fonctionnalités et de sécurité des professionnels comme de confort des habitants, les gammes Nicoll conviennent à chaque situation. Petit tour d'horizon des dernières innovations Nicoll...

Nouvelle génération de raccords à sertir en laiton Fluxo® : compétitivité et sécurité au programme

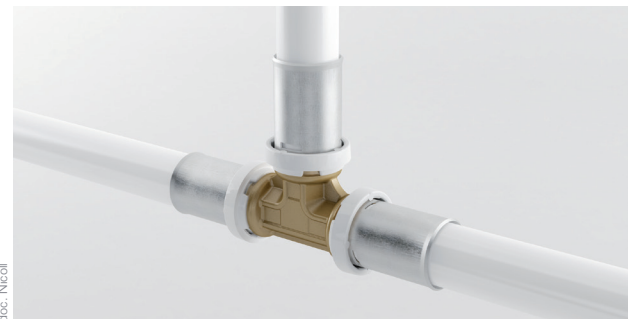
Fort du succès rencontré depuis le lancement en 2008 de son système multicouche Fluxo®, destiné à toutes les applications de plomberie (distribution d'eau chaude et froide sanitaire, chauffage central, chauffage par le sol, climatisation), Nicoll confirme sa politique en faveur d'une sécurité optimale, d'une efficacité exemplaire, doublées d'une compétitivité sans conteste. En effet, non content d'offrir une solution sans soudure permettant de réaliser des raccordements 3 fois plus rapidement qu'avec des techniques traditionnelles, Nicoll parfait son offre en proposant désormais une gamme de raccords à sertir en laiton synonymes de sérénité...

Cette nouvelle génération de raccords laiton à sertir représente la solution de mise en œuvre la plus sécurisante du marché, tout en facilitant et rationalisant le travail des professionnels. Arborant un design exclusif, cette nouvelle génération de raccords à sertir en laiton Nicoll se décline du diamètre 16 au 40, afin de permettre la réalisation de tous les types d'installations : eau chaude/eau froide sanitaire, réseaux pour la distribution intérieure ou colonnes montantes, installations complètes de chauffage central.



doc. Nicoll

Conçus dans une démarche d'optimisation des fonctionnalités, tout en conservant un profil de sertissage identique (profil TH), donc sans changement d'outillage, ces nouveaux raccords s'inscrivent dans la tradition Nicoll de facilité d'utilisation, de sécurité et d'efficacité. Grâce à cette nouvelle gamme de raccords laiton à sertir, exit les risques d'oubli ou de mauvais sertissage, les pertes de temps, retours sur chantier et autres SAV, place à la sécurité, la sérénité et à la compétitivité. Une sécurité visualisable immédiatement, rendue possible grâce à l'intégration d'un système de fuite détectable (fuite organisée) prévu par Nicoll lors du test sous pression, en cas d'oubli de sertissage. La bague, permettant de positionner de manière sécurisante la mâchoire s'avère également pratique et sécable, car elle offre la possibilité de se désolidariser du raccord après le sertissage. De plus, un témoin de bonne insertion a été rajouté ; ainsi, lors du positionnement du tube dans le raccord, les fenêtres changent de couleur et deviennent blanches.



doc. Nicoll



doc. Nicoll

Le retour de la fenêtre à la couleur rouge indique un retrait du tube, interdisant le sertissage ; le retour à la couleur blanche donne le feu vert pour sertir. Autre détail d'importance de cette solution Nicoll, les joints toriques ne sont plus dépassants, ce qui facilite l'insertion du tube. Riche de son expérience, Nicoll a travaillé sur l'optimisation des pertes de charge du système Fluxo® grâce à une augmentation du diamètre intérieur (désormais de 7,8 mm en diamètre de 16) et aux raccords avec chanfrein assurant un débit optimal.

Enfin, côté esthétique, si les coudes et T octogonaux s'avèrent eux aussi plus discrets et plus faciles à manipuler avec des clés octogonales, Nicoll réussit avec brio une réduction notable de l'encombrement, pour un impact esthétique plus sobre (pose en apparent), et facilitant également la mise en œuvre. Autant d'atouts indispensables qui vont bien vite imposer ces raccords auprès des professionnels à la recherche de compétitivité et de sérénité.



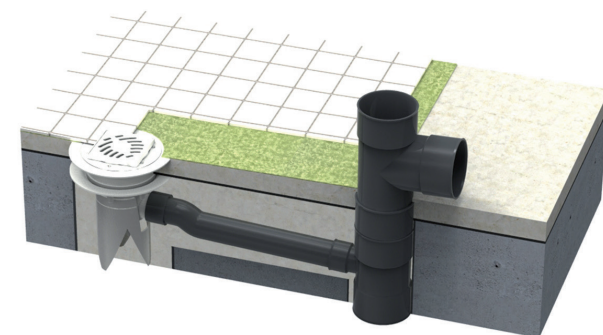
doc. Nicoll



doc. Nicoll

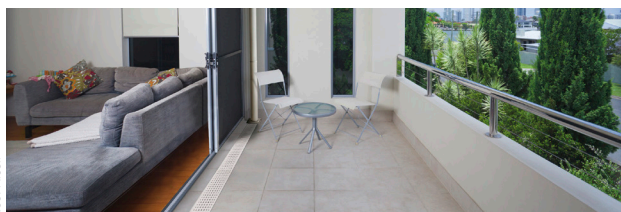
La solution accessibilité aux Personnes à Mobilité Réduite (PMR) de Nicoll, une rénovation adaptée pour la salle de bains

La rénovation positive induit confort de l'occupant et anticipation des besoins futurs... Dans cette logique, Nicoll développe des installations sanitaires spécialement adaptées aux préoccupations actuelles d'accessibilité pour les personnes à mobilité réduite. Docia®, la gamme de siphons et caniveaux du groupe Nicoll propose une large palette de solutions pour les douches de plain-pied et douches à carrelé pour la rénovation. Pour répondre aux exigences d'accessibilité, la marque a conçu un système innovant et astucieux d'évacuation de baignoire transformable en douche de plain-pied. Parfait pour la construction de logements neufs, ce système d'avaloir pour baignoire disposé dans la dalle permet une valorisation du bien. Lorsque le besoin d'accessibilité se pose, il suffit alors de retirer la baignoire et de convertir le système d'évacuation en siphon afin de disposer d'une douche de plain-pied. Cette gamme de système d'évacuation offre plusieurs versions, permettant une adaptation parfaite aux chantiers avec ou sans chape, avec revêtements PVC ou carrelages, en sortie verticale ou horizontale. Cet équipement garantit également une parfaite étanchéité (connexion 100 % collage PVC en encastré conformément au DTU 60.33), ainsi qu'un haut débit d'évacuation, avec un diamètre de 50 mm (DTU 60.11 pour l'évacuation des baignoires). La gamme PMR Nicoll est conforme au Guide Accessibilité du CSTB.



doc. Nicoll

Caniveau bas de balcon PMR : une nouvelle révolution Nicoll pour les logements collectifs



Nouvelle démonstration de l'esprit d'innovation Nicoll, le caniveau bas pour évacuation des eaux de balcons, est disponible en longueur de 4 mètres. D'une hauteur de seulement 5 cm, il permet de créer un balcon parfaitement conforme aux différentes réglementations en vigueur (y compris PMR – personne à mobilité réduite), tout en collectant efficacement les eaux de ruissellement. En effet, la réglementation accessibilité aux personnes handicapées impose un accès en toute autonomie au balcon, qui se traduit, entre autres, par des menuiseries à seuil réduit, des trous et fentes situés dans le sol du cheminement d'une largeur de moins de 2 cm, la préconisation d'une garde d'eau de 5 cm pour empêcher l'arrivée d'eau de pluie sur la pièce d'appui.

Trois design de grilles parfaitement adaptés à l'environnement du balcon sont proposés. Avec cette nouvelle solution Nicoll, les professionnels gèrent moins de points singuliers, au contraire des solutions standard en 50 cm de longueur... Le couvercle permet une fois déclipé de créer une rainure pour gérer l'étanchéité au pourtour du caniveau avec un mastic MS polymère. Autre atout de ce couvercle, il protège le caniveau pendant la durée du chantier et il assure le maintien de l'écartement pour la bonne intégration des grilles...

Economisant temps de main d'œuvre par rapport à une solution béton, le caniveau bas de balcon Nicoll s'accompagne d'accessoires qui se posent par simple collage aussi pratiques que fonctionnels pour assurer compétitivité et sécurité sur chantier.

Spécial entrée de garage : esthétique, légèreté et robustesse avec le nouveau caniveau Connecto® et sa grille composite CAN10BN

Acteur reconnu pour ses solutions innovantes de gestion des eaux de ruissellement alliant technique, robustesse, longévité, esthétique et performances hydrauliques, Nicoll lance en effet un nouveau caniveau, le CAN10BN, particulièrement recommandé pour les applications d'entrées de garages, aires de stationnement privatives, parkings à étages pour voitures ou encore zones piétonnes accessibles aux véhicules légers.

Ce nouveau caniveau Nicoll avec une grille composite, renforcée de fibres de verre, possède une longévité exemplaire. Le CAN10BN est aussi robuste que la fonte, insensible à la corrosion et aux principaux agents chimiques (sel de déneigement, chlore...), tout en affichant une exceptionnelle résistance à l'abrasion, au ripage, au freinage des roues. Il est également insensible aux UV. Résistance (de classe B125 - conforme à la norme NF EN 1433), légèreté (2 fois plus léger que la fonte), performances hydrauliques et polyvalence pour une gestion optimale de l'ouvrage vont imposer le caniveau CAN10BN en solution idéale de la gestion des eaux de ruissellement en entrée de garage. L'esthétique de cette nouvelle grille de synthèse a requis une attention toute particulière pour embellir chaque ouvrage. La grille s'intègre facilement aux aménagements existants, Nicoll joue la carte de la discrétion, grâce à un design caillebotis revisité, sobre et fonctionnel.

Conforme à l'arrêté d'accessibilité PMR, la grille Connecto® est dotée d'un espace inférieur à 2 cm entre les barreaux, assurant le passage des roues de fauteuils, sans effort ni blocage. Légère et livrée déjà vissée sur caniveau, cette solution réduit la pénibilité sur chantier et optimise la compétitivité des entreprises. En effet, le caniveau équipé de ses deux grilles de synthèse ne pèse que 2.5 kg vs 5 kg en grilles en fonte, garantissant ainsi une grande facilité de mise en œuvre. Toujours dans cette optique de faciliter la mise en œuvre, ce nouveau caniveau CAN10BN s'accompagne de fonds-naissance d'extrémité ou latéral et de piquage pour sortie.



Enfin notons que, côté distributeurs, Nicoll propose là aussi un atout différenciant pour l'allègement des stocks, avec une palette de 32 caniveaux parfaitement adaptée aux besoins des utilisateurs ! Nicoll propose également une référence spécialement dédiée aux voiries et à l'aménagement urbain avec le caniveau Kenadrain à grille composite classe C250 (DR 102CN).

La Boîte à eau : la solution Nicoll pour l'évacuation des eaux pluviales en toit plat

Conscient que les architectures à toiture plate se généralisent partout en France, Nicoll signe une solution brevetée, particulièrement design et performante, pour l'évacuation des eaux pluviales de ce type de toiture.

Les dimensions de la Boîte à eau Nicoll, son design cubique épuré et sa large palette de 6 coloris (blanc, sable, gris clair, gris anthracite, noir et marron) s'adaptent particulièrement aux architectures contemporaines à toit plat.

La nouvelle Boîte à eau Nicoll se décline en version pour descendant rond (diam 80 et 100 mm) et pour descendant ovoïde (90 x 56 et 105 x 76). Le réceptacle central de la nouvelle Boîte à eau Nicoll capte ainsi 50 % du flux et l'oriente directement dans le tube de descente sans créer de turbulences dans la Boîte à eau. Ainsi, la Boîte à eau Nicoll dispose de performances supérieures aux boîtes à eau standard (à fond plat sans réceptacle) du marché, même de dimensions supérieures. Si les ouïes latérales permettent de capter le reste du flux, le réceptacle central a également un rôle de trop-plein de sécurité. La Boîte à eau Nicoll dispose de 3 ouvertures capables de capter l'eau, limitant ainsi les risques d'obstruction. Enfin, un trop-plein d'alerte peut également être réalisé dans la Boîte à eau Nicoll, en perçant le tube en attente.



Chutaphone® et Chutunic® : les réponses performantes et innovantes de Nicoll pour l'évacuation des eaux usées et eaux vannes

Placé devant l'insécurité, quand il s'agit de hiérarchiser les problèmes locaux les plus préoccupants, le bruit est considéré comme la première des nuisances. Il est devenu une pollution environnementale de premier ordre. Et en la matière, le bruit émanant des canalisations est un paramètre souvent négligé. Les installations sanitaires comprenant les appareils, les canalisations qui leur sont liées et les dispositifs de fixation qui les rendent solidaires de la structure du bâtiment sont trop souvent bruyantes. Face à ces problématiques, la Nouvelle Réglementation Acoustique (NRA) a fixé des niveaux de performance acoustique obligatoires à atteindre afin d'améliorer le confort sonore des habitations individuelles et collectives. Ces exigences acoustiques sont applicables à la construction des bâtiments nouveaux, aux surélévations et aux adjonctions de bâtiments anciens.

Nicoll satisfait à la NRA en apportant deux solutions efficaces : Chutaphone® et Chutunic Acoustique® ! Ainsi, depuis janvier 2000, la norme des maxims sonores prévoit un niveau d'isolement phonique (indice LnAT) inférieur à 35 dB(A) dans les cuisines, les salles d'eau et les toilettes. C'est dans sa recherche permanente d'innovation et en sa qualité de premier fabricant européen de produits et matériaux de synthèse pour le bâtiment et les travaux publics, que Nicoll a conçu Chutaphone® et Chutunic Acoustique®. La redoutable

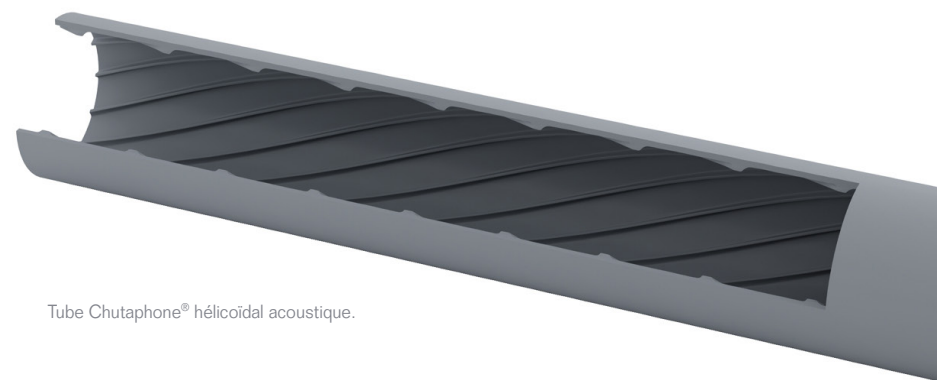
efficacité de ces nouveaux systèmes d'évacuation résulte d'un système acoustique (tubes, colliers, brides, coudes et culottes) qui s'attaque directement aux sources des vibrations sonores faisant de Chutunic Acoustique® et Chutaphone® les meilleurs ennemis du bruit.

Chutaphone, la nouveauté pour l'acoustique en séparatif

Système acoustique séparatif par excellence, cette toute nouvelle gamme qui est commercialisée depuis le mois de mars avec sa panoplie d'accessoires complémentaires (tubes, colliers, brides...) répond aux exigences de la NRA et des DTU Plomberie.

Le système Chutaphone offre des performances sonores exemplaires quelle que soit la configuration chantier (en chute droite, en dévoiement à 90 ° ou en dévoiement oblique double à 45 °). Les valeurs obtenues, issues des essais du Centre Scientifique et Technique du Bâtiment (CSTB) de Grenoble, mettent en lumière de bien meilleurs résultats acoustiques que sur l'utilisation de tubes PVC classiques.

Nicoll lance un panel complet d'accessoires acoustiques garants d'une meilleure isolation au bruit : colliers, brides, coudes, culottes et modules de piquages (simples, doubles ou multiples orientables) et tampons : le système complet est sous ATEC n° 14/13-1934.



Chutunic Acoustique® : LA référence nouvelle génération pour un système complet d'évacuation unitaire et acoustique

Le système Chutunic®, lancé en 2005, permet l'évacuation des Eaux Usées (EU) et des Eaux Vannes (EV) sur une seule et même chute qui bénéficie de performances hydrauliques et acoustiques exceptionnelles. Les tubes qui composent cette gamme ont été conçus avec une paroi intérieure formée de nervures hélicoïdales garantissant une parfaite isolation sonore. Un système d'évacuation unitaire doit bénéficier d'un avis technique, unique gage de la conformité et de la réussite du projet (notamment pour assurer l'absence de désiphonage et d'odeurs).

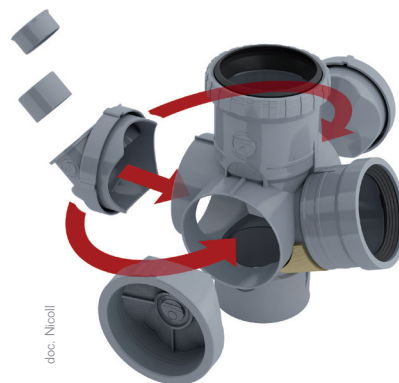
Philosophie de service oblige, les experts de Nicoll prennent donc en charge l'étude, la réalisation de cellules 3D, la création de pièces sur-mesure si besoin, le suivi de chantier... La nouveauté réside entre autres dans la commercialisation de nouveaux produits complémentaires qui viennent étoffer la gamme en lui permettant de conforter son statut de système d'évacuation acoustique performant et innovant.

Recherche, développement, innovation, services... toutes les références Nicoll sont conçues suivant une logique de "système". Ainsi, en complément des systèmes Chutaphone® et Chutunic Acoustique®, des gammes Raccords évacuation et Sanitaire, indispensables à la réalisation d'un réseau d'évacuation, sont proposées aux professionnels du bâtiment. Chutaphone® et Chutunic Acoustique® bénéficient de ce fait d'un large choix de raccords permettant de répondre aux aléas des chantiers. Que ce soit pour les chutes verticales ou les collecteurs horizontaux, est référencé un ensemble de pièces qui, associées entre elles, apporte un traitement acoustique complet des réseaux d'évacuation avec des performances certifiées par le CSTB.

Le système Chutunic Acoustique® et la compacité de sa nouvelle culotte concèdent un espace supplémentaire dans les gaines techniques (non négligeable quand on connaît le coût d'un mètre carré) et une rapidité d'installation avec deux fois moins de colonnes et de collecteurs à poser.

La mise en œuvre est également facilitée par les nombreuses connexions possibles : installation de toilettes en batterie (jusqu'à 3 WC) ou pose de 2 cellules sanitaires sur une même chute. Le système auto-curant par centrifugation des fluides et désintégration des matières est quant à lui la clef d'une meilleure efficacité hydraulique.

Enfin, il est désormais possible de ventiler les colonnes de Chutaphone® et Chutunic Acoustique® avec les nouveaux Clapets Équilibrateurs de Pressions (CEP) de Nicoll. Les gammes Chutunic Acoustique® et Chutaphone®, qui ont reçu la marque de qualité feu NF Me, concernent tous les types de bâtiments : tertiaires, logements collectifs, hôtels, maisons de retraite, centres hospitaliers, cités universitaires, maisons individuelles... en neuf comme en rénovation, offrant aux occupants de ces habitats des lieux de vie sains, confortables et harmonieux.



doc. Nicoll



doc. Nicoll

A propos de Nicoll

Filiale du groupe Aliaxis, un des leaders mondiaux de la fabrication et de la commercialisation de produits plastiques pour le bâtiment, l'industrie et les travaux publics, Nicoll occupe, depuis plus de 50 ans, la place de premier fabricant européen de produits en matériaux de synthèse. Spécialisé dans l'injection et l'extrusion, Nicoll double sa haute technicité d'une politique très avancée de créativité et d'innovation. Les certifications ISO 14001 et ISO 9001 version 2000 confirment l'engagement qualitatif de Nicoll et son souci permanent de préserver l'environnement.