

Nicoll Atemax® :
une gamme
de solutions
complètes en
chapeaux de
ventilation

Nicoll

Pour toute information complémentaire :

Nicoll

37, rue Pierre-et-Marie-Curie - BP 10966
49309 Cholet Cedex

Tél. 02 41 63 73 83 - Fax 02 41 63 73 84

www.nicoll.fr

SCHILLING
communication

Sécialiste de l'injection et l'extrusion, Nicoll, leader européen des produits en matériaux de synthèse pour le bâtiment et les travaux publics, annonce une déferlante de nouveautés touchant les secteurs du génie climatique, du sanitaire ou bien encore une nouvelle gamme de solutions complètes en chapeaux de ventilation pour répondre à toutes les configurations de couverture et problématiques de ventilation.



Nicoll Atemax® : une
réponse pour chaque
besoin de ventilation,
chaque toiture, chaque
région

Reconnu comme référence sur le marché, le chapeau de ventilation Nicoll évolue pour offrir une réponse adaptée à chaque configuration de chantier. La largeur et la profondeur de cette nouvelle gamme, baptisée Atemax®, couvre ainsi une mise en œuvre dédiée pour chaque toiture qu'il s'agisse de couvertures en tuiles, tuiles à douilles, ardoises ou encore toits plats en deux versions classique ou aérodynamique.

Bénéficiant d'un nouveau design alliant sobriété et discrétion, Atemax® se décline en 5 coloris (Anthracite, Marron, Sable et les nouveaux Terracotta et Rouge), et se complète d'une gamme d'accessoires adaptés à chaque application, pour s'intégrer parfaitement à la toiture, quelle que soit l'architecture régionale rencontrée.

De plus, Atemax® se décline en 3 diamètres (100, 125 et 160), en version classique ou en version aérodynamique hautes performances afin d'apporter des solutions à chaque besoin de ventilation ; ainsi l'offre Atemax® apporte de pertinentes réponses allant de la ventilation de chute, à l'extraction de hotte de cuisine, en passant par l'extraction d'une VMC simple et double flux, ou encore celle d'un ballon thermodynamique...



Spécial couverture Tuile (1)

Pour s'adapter au plus près des besoins actuels des couvreurs, Nicoll a ainsi repensé son offre de chapeaux avec collerettes pour couverture tuile. Disponible en 3 diamètres (100, 125 et 160 mm) cette réponse Nicoll est aussi proposée en version aéraulique (diamètre 160). La collerette, en matériau composé d'un treillis aluminium et d'un polymère permettant un faible impact environnemental, s'avère facilement pliable et recoupable. Autoportante et résistante aux déformations, la collerette revendique également une excellente tenue aux UV. Notons par ailleurs que les chapeaux disposent d'un système anti-nuisible intégré et de platine de fixation sur liteau pour sécuriser la fixation de l'embrase et éviter le phénomène d'affaiblissement ou de rotation du chapeau lors de la connexion au réseau (VMC...). Un concept qui rallonge de plus l'emboîture inférieure afin de faciliter encore la connexion...

Atemax® Spécial tuile à douille (2)

Compétitivité et facilité de mise en œuvre encore à l'honneur pour les sorties de toit sur tuile à douille (en diamètres 125 et 160), car Atemax® comporte aussi des solutions de raccords garantissant une intégration esthétique parfaite du chapeau sur couverture, ainsi qu'une connexion du réseau idéalement facilitée. Exit les problèmes d'entrée d'eau rencontrés avec les lanternes tuiles, le nouveau chapeau Atemax® affiche aussi

un large recouvrement, garant d'une étanchéité parfaite du système. Notons enfin les deux sorties de toit possibles : chapeau Atemax® et chapeau spécial VMC Atemax® Aero qui se déclinent en Anthracite, Marron, Terracotta et Rouge.

Atemax® Spécial Toit plat (3)

Parce que l'étanchéité en toiture plate se doit d'être réalisée dans les règles de l'art, Nicoll a conçu cette réponse en partenariat avec les étancheurs. Assurant tout à la fois facilité et sécurité dans la mise en œuvre d'une sortie de ventilation sur toit plat étanche, cette réponse Nicoll (diamètres 100, 125 et 160 mm) dispose d'un tube recoupable à la hauteur souhaitée, d'une platine de fixation sur bac acier et d'une réhausse PVC assurant la remontée d'étanchéité (soudure sur membrane PVC possible).

Atemax® Spécial Couverture Ardoise (4)

Tenant compte de la richesse et des diversités régionales, Nicoll a également développé une solution dédiée aux toitures ardoise, spécificité architecturale du quart nord ouest de l'Hexagone. Paré d'un nouveau design et d'un coloris Anthracite pour se fondre idéalement à la toiture, cette solution spéciale ardoise, se décline en diamètres 100, 125 et 160). Soulignons enfin qu'elle dispose également d'une platine de fixation rigide et d'un système anti-nuisible intégré.

Atemax® Spécial VMC et ballon thermodynamique (5)

Deux paramètres influent sur les besoins spécifiques d'extraction. Le premier est constitutif à la volonté des industriels fabricants de VMC de réduire les consommations des moteurs de leurs installations. Le second découle de la forte progression du secteur des ballons d'eau chaude thermodynamiques, qui est passé à 72.539 unités installées en 2014, soit + 58 % vs 2013. Ces deux paramètres génèrent ainsi de nouveaux besoins en extraction et la gamme Atemax Aéro constitue de facto la réponse à ces solutions techniques (extraction, pertes de charge...). Nicoll propose un design spécifique optimisant les performances aérauliques avec connexion possible sur un multi-diamètre Nicoll (diam. De 150, 125, 110 et 100). Atemax® Spécial VMC est muni d'un système anti-nuisible intégré et d'un concept de double paroi évitant les entrées d'eau. Enfin Atemax® Spécial VMC et ballon thermodynamique se destine à tout type de couverture (tuile, tuile à douille, couverture ardoise et toit plat) et est proposé en Anthracite, Marron, Terracotta et Rouge.

Fluxol® : nouveau système de plancher chauffant régulé permettant de gagner 10 %* sur le Coefficient d'Énergie Primaire (CEP**)

Fabricant spécialiste de produits en matériaux de synthèse pour le bâtiment, Nicoll propose aujourd'hui son système Fluxol®, une nouvelle génération de plancher chauffant/rafraîchissant multicouche qui se démarque par la bonification qu'il obtient dans le calcul RT2012.

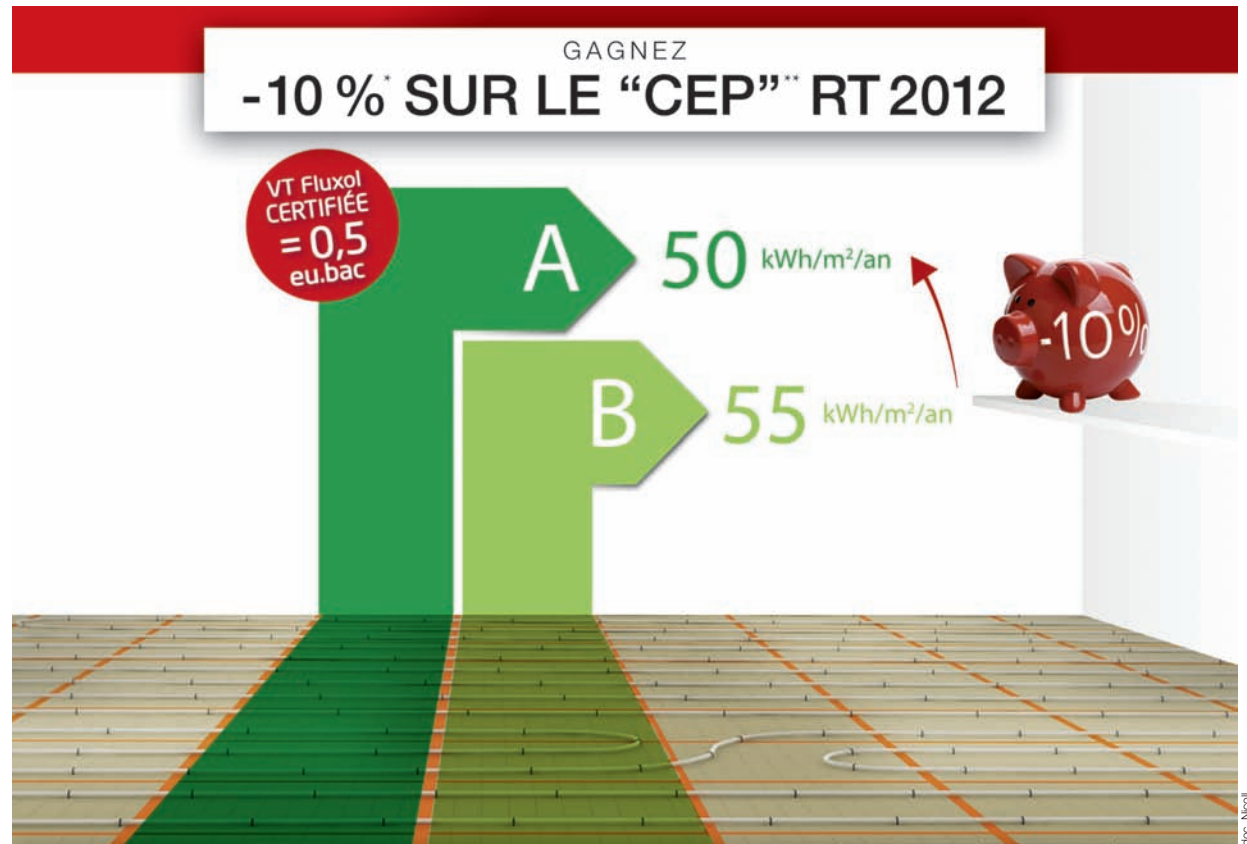
En effet, dans un logiciel de calcul RT2012, le coefficient de Variation Temporelle (VT) est renseigné par défaut à 1,8. Mais la régulation Fluxol® a été certifiée eu.bac par le CSTB pour un coefficient de 0,5. En remplaçant la valeur de 1,8 par 0,5, le thermicien obtient une baisse moyenne du CEP de 10 %.

Fluxol® : la solution pour gagner facilement jusqu'à 11,6 % de CEP !

La RT2012 exige de respecter trois facteurs de performance énergétique : le Bbio, le TIC (confort d'été) et le CEP (Consommation d'Énergie Primaire ne devant pas dépasser, en moyenne, 50 kWh/m².an).

Dans les logiciels de calcul thermique validés par le CSTB, l'imprécision des moyens de régulation est déterminée par un Coefficient d'Adaptation (CA) aussi nommé Variation Temporelle (VT). Par défaut, ce CA (ou VT) est de 1,8. Cette valeur ne peut être modifiée par le Bureau d'Études thermiques que si le fabricant peut justifier d'un système de régulation certifié eu.bac (EUropean Building Automations Control association) par le CSTB. La régulation des PCRBT Fluxol est l'une des premières à avoir été certifiée pour un CA (ou VT) de 0,5.

*Voir détails de l'étude. **Coefficient d'Énergie Primaire.



Nicoll a fait réaliser des simulations de l'incidence de ce VT certifié sur le CEP de maisons types. Tous autres critères (isolation, type de chaudière...) inchangés par ailleurs, le seul fait de modifier le VT de 1,8 (valeur par défaut), à 0,5 (valeur certifiée eu.bac pour Fluxol®) permet un gain sur le CEP de 8,7 % à 11,6 % selon les zones climatiques :

Zone climatique (alt. 100)	H1a	H1b	H1c	H2a	H2b	H2c	H2d	H3
CEP annuel avec VT = 1,8 par défaut	49,7	56,1	50,1	46,5	42,8	40	37,4	30,8
CEP annuel avec VT = 0,5	44,8	51,2	45,5	41,1	38,4	36,5	34,1	28
Écart en kWh/m ² .an	-4,9	-4,9	-4,6	-5,4	-4,4	-3,5	-3,3	-2,8
Écart en %	-9,9	-8,7	-9,2	-11,6	-10,3	-8,8	-8,8	-9,1

Un calcul comparatif de l'impact de la variation du VT sur le CEP, pour deux maisons individuelles "types" de 90 et 150 m² suivant quatre types de générateurs, en PCBT et radiateurs, a été réalisé sur toutes les zones géographiques et altitudes répertoriées dans le calcul RT2012. Sans modifier aucune autre variable du dossier.

Grâce à ce nouveau plancher chauffant multicouche avec âme aluminium piloté par régulation, Nicoll propose le choix d'un nouveau mode constructif particulièrement rentable par rapport à d'autres solutions dont le surcoût s'avère plus conséquent pour atteindre l'objectif de CEP de la RT2012.

De quoi imposer bien vite Fluxol® auprès des prescripteurs, BET, constructeurs de maisons individuelles comme des professionnels installateurs, d'autant qu'au-delà de la rentabilité, le choix Fluxol® augmente la valeur du bien immobilier...

Le plancher multicouche chauffant/rafraîchissant basse température : le confort thermique en toute saison

Issu, à la fois, de l'expertise de Nicoll dans la transformation et les applications des matériaux de synthèse et de son savoir-faire historique, Fluxol® répond aux principaux enjeux techniques et réglementaires liés au confort thermique de l'habitat avec :

- un mode de chauffage considéré comme celui qui se rapproche le plus de la courbe idéale de chauffage ;
- la garantie d'une performance de confort constante ;
- des composants certifiés répondant aux exigences de qualité les plus élevées, le système lui-même étant labellisé Certitherm* ;
- une efficacité énergétique assurée par le système de régulation intégré, conciliant efficacité et réduction des émissions de CO₂ ;
- une simplicité de mise en œuvre source de gain de temps sur le chantier.

Fluxol®, l'efficacité d'un système complet et intégré

Optimisant le temps de mise en œuvre, Fluxol® réunit l'ensemble des composants nécessaires à la réalisation d'un plancher chauffant. Cette conception intégrée garantit ainsi une parfaite exécution dans les règles de l'art et une haute qualité de résultat pour une longévité exemplaire.

- **Le tube multicouche Fluxo** à âme aluminium qui offre :
 - **un grand confort de pose** : le tube est facile à dérouler et à cintrer, même en hiver grâce à l'absence d'effet ressort, et reste en place une fois mis en forme ;
 - **une étanchéité optimale à l'oxygène et à la lumière**, ce qui limite les risques d'embouage du réseau de chauffage ;
 - **une grande résistance physique** aux aléas liés au chantier (risques d'écrasement dus au passage de matériel ou d'homme) ;
 - **une bonne conductivité thermique** = 0,40 W/m.K. pour une transmission optimale de la chaleur.
- Le système se compose de **collecteurs** entièrement pré-montés, prêts à être raccordés, proposés au choix :
 - en matériau de synthèse modulable (design étudié pour réduire les pertes de charge) ;
 - en acier inox (haute résistance à la corrosion).

■ **Des plaques planes** certifiées ACERMI offrant des caractéristiques efficaces : SC1a1Ch = classe maximale d'incompressibilité ; un marquage quadrillé qui facilite la pose et la découpe ; un très bon rapport épaisseur/résistance thermique ; un revêtement multicouche étanche sur les deux faces ; un conditionnement avec une protection optimale contre la pluie et les UV.

■ **Un système de régulation garantissant confort et économie d'énergie**, associant facilité d'installation et gestion permanente des températures en fonction des niveaux souhaités (supprime les connexions filaires : composé d'un servomoteur thermique, d'un thermostat d'ambiance radio et d'un module récepteur radio) de coefficient VT = 0,5 certifié eu.bac.

■ **Un jeu complet d'accessoires** pour assurer une mise en œuvre dans les règles de l'art : agrafes (modèle innovant spécialement étudié pour un ancrage fermé dans les nouveaux isolants PU, favorisant une absence de fissurations), bande de pourtour à bavette d'étanchéité adhésive se dépliant par le dessus, pour une pose rapide assurant une étanchéité parfaite...

Le principe : incorporer dans le sol des canalisations dans lesquelles circule de l'eau à basse température, afin de compenser les déperditions du local, ce qui permet ainsi de le chauffer confortablement.

* Certitherm est la marque de qualité de COCHEBAT qui garantit la performance thermique d'un système donné selon la RT2012, la NF EN 1264 et selon l'application d'une suite de règles de bonnes pratiques, telles que définies dans le règlement d'usage. Certitherm permet :

- de garantir la performance thermique du système ;
- d'être gage de qualité ;
- d'apporter la reconnaissance d'un système complet ;
- d'anticiper les exigences futures.





Un accompagnement qui a l'esprit de service

À l'instar de ses autres références, Nicoll propose tout un bouquet de services et d'outils autour de son plancher chauffant :

- **Un conseil et un suivi personnalisés tout au long du chantier**, de la pré-étude à la pose (études de dimensionnement, assistance technique sur le terrain...) ; selon la demande, ce service sur mesure est assuré par des commerciaux ou des technico-commerciaux.

- **Un guide de pose de 24 pages**. Ce document complet détaille avec rigueur et précision le contexte normatif et réglementaire, les étapes préparatoires, le processus de mise en œuvre. Il contient également toutes les informations techniques relatives aux différents composants du système. La "check-list Fluxo[®]" intégrée au guide permet de fournir au service conseil Nicoll tous les renseignements préalables à l'établissement d'une étude sur mesure.

- **Une formation spécifique** qui, au-delà des gestes techniques, donne aux prescripteurs comme aux installateurs toutes les clés de compréhension du produit : réglementations concernées (en particulier la RT2012), lois physiques, principes de fonctionnement, positionnement du produit sur le marché...

Solutions multicouche **FLUXO[®]** s'enrichissent d'un nouveau cache raccord **ESTHÉCLIP[®]** et de nouveaux colliers de fixation **COLLCLIP[®]**



Les **ESTHÉCLIP[®]** (cache raccord) viennent enrichir la solution Nicoll. Ces nouvelles pièces complètent le système multicouche Fluxo[®] de façon esthétique et pratique pour les réseaux sanitaire eau chaude, eau froide et chauffage.

Fort du succès rencontré depuis le lancement de son système multicouche Fluxo[®], destiné à toutes les applications de plomberie (distribution d'eau chaude et froide sanitaire, chauffage central, chauffage par le sol, climatisation), Nicoll confirme sa politique en faveur d'une sécurité optimale, d'une efficacité exemplaire, doublées d'une compétitivité sans conteste. En effet, non content d'offrir une solution sans soudure permettant de réaliser des raccords 3 fois plus rapidement qu'avec des techniques traditionnelles, Nicoll parfait son offre en proposant désormais une gamme de raccords à sertir en laiton synonymes de sérénité...



Nouvelle gamme de raccords à sertir en laiton Fluxo[®].

Solution de mise en œuvre la plus sécurisante du marché, Fluxo® se complète aujourd'hui d'une solution de fixation multi-diamètres brevetée : COLLCLIP® une véritable assurance de facilité et simplicité de mise en œuvre. Particulièrement novateurs, ces colliers (du diamètre 12 eu 22) assurent une fixation tout à la fois esthétique et efficace des tubes. Blancs, donc en parfaite harmonie avec l'ensemble du système Fluxo®, ils sont également insensibles à la corrosion et s'avèrent compatibles avec l'ensemble des domaines d'application du système Fluxo®. Autre performance, les colliers COLLCLIP® s'adaptent parfaitement aux fixations des tubes PER et cuivre (diam 12 , 14, 16, 18 et 22) et absorbent les bruits et vibrations grâce à leurs ailettes.

Les ESTHECLIP®, nouvelle génération de cache-raccords pour les réseaux apparents (de diamètre 16) sanitaire eau chaude, eau froide et chauffage viennent également compléter l'offre Fluxo®. Dissimuler un manchon devient un jeu d'enfant avec un résultat particulièrement esthétique assuré. Solution amovible, simple et rapide à mettre en œuvre, les ESTHÉCLIP® garantissent également un clipsage sécurisant pour une solution définitivement robuste.

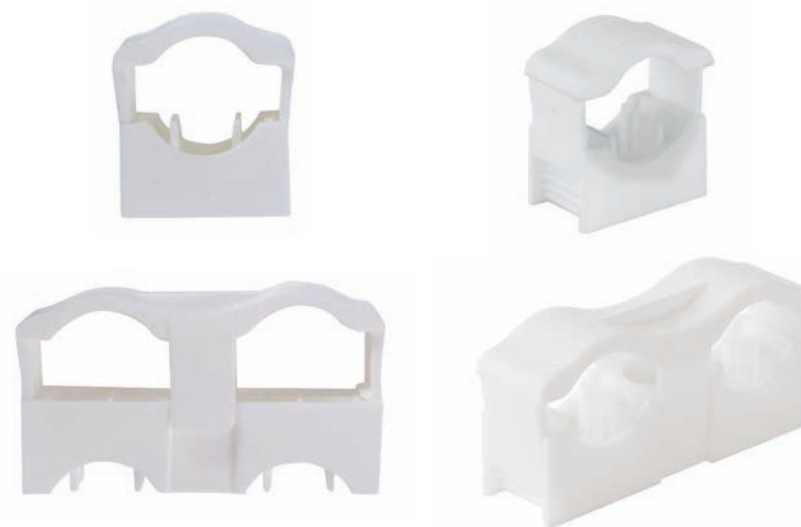


Le système multi-couche Fluxo® vient s'enrichir d'une solution de fixation multi-diamètres particulièrement novatrice et brevetée. Ces colliers COLLCLIP® complètent le système Fluxo® assurant ainsi une fixation esthétique et efficace des tubes.

Gamme ESTHÉCLIP®



Gamme COLLCLIP®

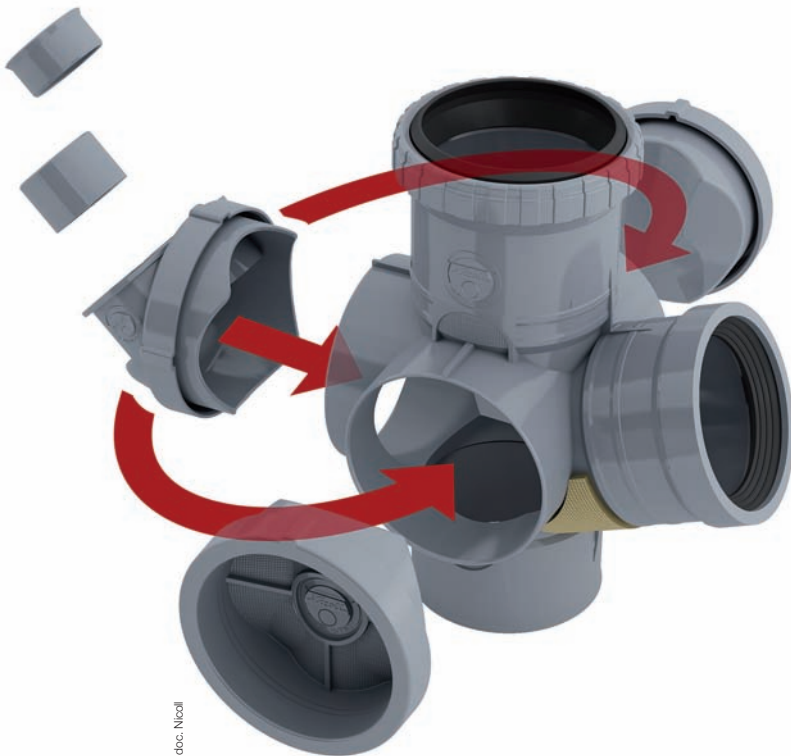


doc. Nicol

doc. Nicol

Éviter bruits, odeurs et désiphonages : **Chutaphone®** et **Chutunic®** les réponses performantes et innovantes de Nicoll pour l'évacuation des eaux usées ET eaux vannes

Nicoll propose une gamme acoustique d'évacuation en unitaire et en séparatif : **Chutunic Acoustique®** et **Chutaphone®**. Des solutions qui répondent parfaitement aux objectifs de performance et d'innovation dans la lutte contre les nuisances sonores et olfactives.



Silence et performance avec **Chutaphone®** et **Chutunic Acoustique®**

Placé devant l'insécurité, quand il s'agit de hiérarchiser les problèmes locaux les plus préoccupants, le bruit est considéré comme la première des nuisances. Il est devenu une pollution environnementale de premier ordre. Et en la matière, le bruit émanant des canalisations est un paramètre souvent négligé. Les installations sanitaires comprenant les appareils, les canalisations qui leur sont liées et les dispositifs de fixation qui les rendent solidaires de la structure du bâtiment sont trop souvent bruyantes. Face à ces problématiques, la Nouvelle Réglementation Acoustique (NRA) a fixé des niveaux de performance acoustique obligatoires à atteindre afin d'améliorer le confort sonore des habitations individuelles et collectives. Ces exigences acoustiques sont applicables à la construction des bâtiments nouveaux, aux surélévations et aux adjonctions de bâtiments anciens.

Nicoll satisfait à la NRA en apportant deux solutions efficaces : **Chutaphone®** et **Chutunic Acoustique®** ! Ainsi, depuis janvier 2000, la norme des maxims sonores prévoit un niveau d'isolation phonique (indice Ln(A) inférieur à 35 dB(A) dans les cuisines, les salles d'eau et les toilettes. C'est dans sa recherche permanente d'innovation et en sa qualité de premier fabricant européen de produits et matériaux de synthèse pour le bâtiment et les travaux publics, que Nicoll a conçu **Chutaphone®** et **Chutunic Acoustique®**.

La redoutable efficacité de ces nouveaux systèmes d'évacuation résulte d'un système acoustique (tubes, colliers, brides, coudes et culottes) qui s'attaque directement aux sources des vibrations sonores faisant de **Chutunic Acoustique®** et **Chutaphone®** les meilleurs ennemis du bruit.



Chutaphone® : LA nouveauté pour l'acoustique en séparatif

Système acoustique séparatif par excellence, cette toute nouvelle gamme qui est commercialisée depuis le mois de mars avec sa panoplie d'accessoires complémentaires (tubes, colliers, brides...) répond aux exigences de la NRA et des DTU Plomberie. Le système **Chutaphone** offre des performances sonores exemplaires quelle que soit la configuration chantier (en chute droite, en dévoiement à 90 ° ou en dévoiement oblique double à 45 °). Les valeurs obtenues, issues des essais du Centre Scientifique et Technique du Bâtiment (CSTB) de Grenoble, mettent en lumière de bien meilleurs résultats acoustiques que sur l'utilisation de tubes PVC classiques.

Nicoll lance un panel complet d'accessoires acoustiques garants d'une meilleure isolation au bruit : colliers, brides, coudes, culottes et modules de piquages (simples, doubles ou multiples orientables) et tampons : le système complet est sous ATEC n° 14/13-1934.



Accessoires acoustiques garants d'une meilleure isolation au bruit.



Chutaphone® :
système
acoustique
séparatif

Chutunic® :
système
acoustique
unitaire

Chutunic Acoustique® : LA référence nouvelle génération pour un système complet d'évacuation unitaire et acoustique

Le système Chutunic®, lancé en 2005, permet l'évacuation des Eaux Usées (EU) et des Eaux Vannes (EV) sur une seule et même chute qui bénéficie de performances hydrauliques et acoustiques exceptionnelles. Les tubes qui composent cette gamme ont été conçus avec une paroi intérieure formée de nervures hélicoïdales garantissant une parfaite isolation sonore.

Un système d'évacuation unitaire doit bénéficier d'un avis technique, unique gage de la conformité et de la réussite du projet (notamment pour assurer l'absence de désiphonage et d'odeurs).

Philosophie de service oblige, les experts de Nicoll prennent donc en charge l'étude, la réalisation de cellules 3D, la création de pièces sur-mesure si besoin, le suivi de chantier... La nouveauté réside entre autres dans la commercialisation de nouveaux produits complémentaires qui viennent étoffer la gamme en lui permettant de conforter son statut de système d'évacuation acoustique performant et innovant.

*Tube Chutaphone®
hélicoïdal acoustique.*

Les compléments des gammes Chutaphone® et Chutunic Acoustique®

Recherche, développement, innovation, services... toutes les références Nicoll sont conçues suivant une logique de "système". Ainsi, en complément des systèmes Chutaphone® et Chutunic Acoustique®, des gammes Raccords évacuation et Sanitaire, indispensables à la réalisation d'un réseau d'évacuation, sont proposées aux professionnels du bâtiment. Chutaphone® et Chutunic Acoustique® bénéficient de ce fait d'un large choix de raccords permettant de répondre aux aléas

des chantiers. Que ce soit pour les chutes verticales ou les collecteurs horizontaux, est référencé un ensemble de pièces qui, associées entre elles, apporte un traitement acoustique complet des réseaux d'évacuation avec des performances certifiées par le CSTB.

Le système Chutunic Acoustique® et la compacité de sa nouvelle culotte concèdent un espace supplémentaire dans les gaines techniques (non négligeable quand on connaît le coût d'un mètre carré) et une rapidité d'installation avec deux fois moins de colonnes et de collecteurs à poser.

La mise en œuvre est également facilitée par les nombreuses connexions possibles : installation de toilettes en batterie (jusqu'à 3 WC) ou pose de 2 cellules sanitaires sur une même chute. Le système auto-curant par centrifugation des fluides et désintégration des matières est quant à lui la clef d'une meilleure efficacité hydraulique. Enfin, il est désormais possible de ventiler les colonnes de Chutaphone® et Chutunic Acoustique® avec les nouveaux Clapets Équilibreurs de Pressions (CEP) de Nicoll.

Les gammes Chutunic Acoustique® et Chutaphone®, qui ont reçu la marque de qualité feu NF Me, concernent tous les types de bâtiments : tertiaires, logements collectifs, hôtels, maisons de retraite, centres hospitaliers, cités universitaires, maisons individuelles... en neuf comme en rénovation, offrant aux occupants de ces habitats des lieux de vie sains, confortables et harmonieux.

Une gamme primée tant en national qu'à l'international

Après avoir reçu le Décibel d'Argent 2014 pour les performances acoustiques de la gamme Chutunic® et Chutaphone®, Nicoll vient de se voir remettre le prestigieux Red Dot Award honorable mention, pour l'excellence du design de ces références. Cette nouvelle récompense internationale souligne une nouvelle fois la capacité d'innovation de l'entreprise choletaise et sa puissance de différenciation.

doc. Nicoll

doc. Nicoll

*Tube Chutaphone®
lisse acoustique.*

Turboflow®2 : bonde universelle haute technologie signée Nicoll



doc. Nicoll

Développant depuis 50 ans des produits de haute technicité reconnus des professionnels pour leur qualité et leur fiabilité en matière de mise en œuvre, Nicoll persiste et signe avec la nouvelle génération de bonde universelle pour receveurs de douche (diam. 90 mm) Turboflow®2. En réponse aux attentes des installateurs et utilisateurs, Nicoll dévoile avec Turboflow®2 une offre novatrice de bondes de receveurs ultra-performantes en harmonie avec les évolutions des receveurs vers des équipements extra-plats et affleurants. Accroissement des capacités d'évacuation, amélioration du confort au montage, du nettoyage et de l'esthétique sont les fers de lance de cette innovation.

Turboflow®2 : un concentré de technologie et de savoir-faire qui défient les normes actuelles

La bonde universelle Turboflow®2 de Nicoll revendique le titre de seule bonde universelle du marché au débit exceptionnel de 43 l/mn à être certifiée NF EN 274 ! Un atout indéniable quand on sait que pour 2/3 des installateurs, cette norme NF et les performances de débit s'avèrent aujourd'hui incontournables.

Les capacités d'évacuation inédites de Turboflow®2 limitent la hauteur d'eau en fond de cuve à moins de 5 mm pour les receveurs associés à des équipements d'hydrothérapie courants dont le débit avoisine, dans les conditions réelles de l'installation, les 17 l/min. Pour les receveurs dotés d'équipements à débit sévère comme ceux de massage multi-jets, ou "ciel de pluie" qui peuvent atteindre 33 l/min, le débit de la bonde de 43 l/min assure un niveau d'eau n'excédant pas 9 mm dans le receveur. Le puissant débit de Turboflow®2 s'impose sur le marché des receveurs avec hauteurs de cuve restreintes comme une solution absolue anti-débordements. Outre cette assurance anti-débordement, Turboflow®2 intègre un système anti-odeurs. En effet, conformément à la norme NF EN 274 régissant les vidages d'appareils sanitaires, Turboflow®2 comporte une garde d'eau réglementaire de 50 mm, barrière efficace contre les remontées d'odeurs et le désiphonnage.

Turboflow®2 assure enfin une étanchéité instantanée et optimale grâce à sa technologie bi-injection. Fortement résistant, le joint en matière TPE, co-injecté au corps de la bonde, s'avère toujours bien positionné. Grâce à sa conception striée, il épouse parfaitement toutes les imperfections de surface de certains receveurs.



doc. Nicoll

Facile à installer, très design, d'un débit de 43 l/mn pour une garantie totale anti-débordement, la bonde Turboflow®2 de Nicoll va rapidement séduire installateurs et utilisateurs.



Confort de montage et entretien facile : un système performant au service tant des installateurs que des utilisateurs

Le montage sur receveur s'avère particulièrement aisé et simplifié. En effet Turboflow®2 a été conçue avec une vis centrale unique et un détrompeur, assurant automatiquement le juste positionnement du plateau sur la bonde ; reste seulement à serrer en un tournemain avec la clé spéciale fournie pour assurer le couple de serrage final. Nicoll a équipé Turboflow®2 d'un nouveau système de rotule orientable de sortie (à 10 °) afin de faciliter le raccordement à l'évacuation. Un raccordement effectué commodément, au choix de l'installateur, en vissant ou en collant (grâce à une structure spéciale à coller co-injectée à l'intérieure de la rotule).



*Éclaté de la bonde Turboflow®2 :
un condensé de technologie
signée Nicoll garante d'une grande
facilité d'installation, d'une hygiène
irréprochable et d'une double
sécurité anti-débordements
et anti-odeurs.*

L'eau savonneuse de la toilette et les impuretés sont évacuées immédiatement sans rémanence grâce aux capacités renforcées du débit ; l'utilisateur n'a alors de contact qu'avec de l'eau saine pendant sa douche, pour une hygiène maximale. Munie par aillères de filtres anti-cheveux extractibles, Turboflow®2 évite leur intrusion dans le dispositif de la bonde et facilite leur élimination ; l'utilisateur peut aisément assurer l'entretien de sa bonde et en préserver la propreté. Turboflow®2 offre un accès toujours possible à la canalisation en cas de souci ; un des filtres anti-cheveux, une fois enlevé, autorise le passage d'un furet pour nettoyer la canalisation.

*Un entretien facile pour une
hygiène optimale, ici gros plan sur
la fonctionnalité des tubes avec
grilles anti-cheveux extractibles.*



Une esthétique soignée pour un rendu sobre et résolument moderne

Pour valoriser et souligner la ligne du receveur, la finition capot chromé de Turboflow®2 offre un design sobre, contemporain et discret. Turboflow®2 est disponible à la vente chez les négocecs sanitaires avec une finition métal et ABS chromé.

À propos de Nicoll. Filiale du groupe Aliaxis, un des leaders mondiaux de la fabrication et de la commercialisation de produits plastiques pour le bâtiment, l'industrie et les travaux publics, Nicoll est depuis plus de 50 ans l'un des premiers fabricants européens de produits en matériaux de synthèse. Spécialisé dans l'injection et l'extrusion, Nicoll double sa haute technicité d'une politique très avancée de créativité et d'innovation. Les certifications ISO14001 et ISO9001 version 2000 confirment l'engagement qualitatif de Nicoll et son souci permanent de préserver l'environnement.