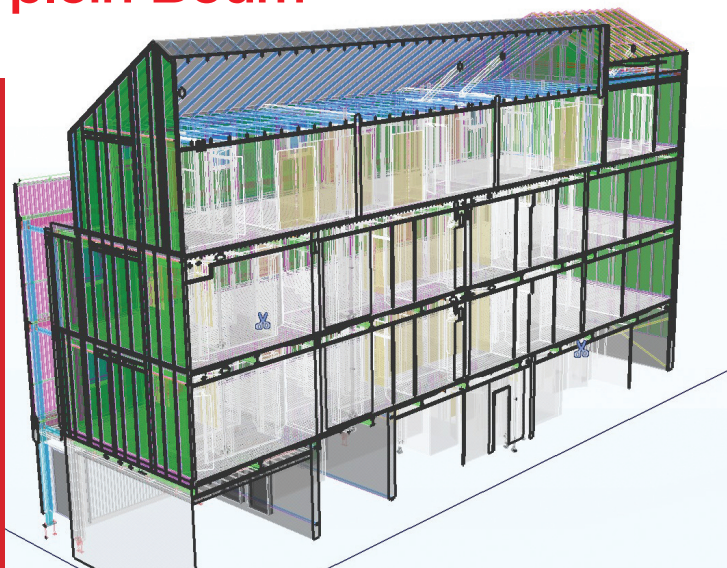


Ville de Nantes, le BIM en plein Boum

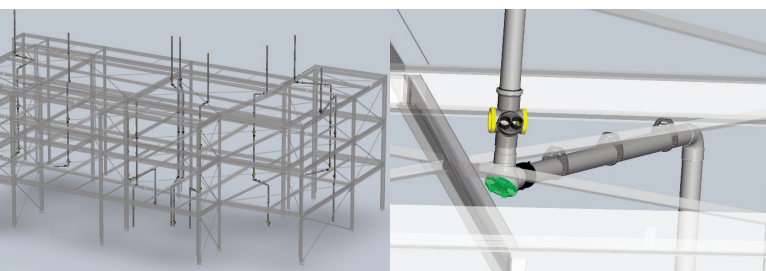
C'est toute la puissance du Building Information Model (BIM) qui s'exprime dans un des derniers projets de construction menés par Nantes Métropole Habitat. Dans le cadre d'un programme de réalisation d'un immeuble original de 14 logements rue d'Espagne, le plus important bailleur social de la ville s'est en effet appuyé sur les expertises numériques du constructeur Idéfia et de l'industriel Nicoll pour dépasser les multiples contraintes imposées par l'originalité du bâtiment et des méthodes constructives.



Contexte urbain très dense, rue étroite, timing serré, logements modulaires en quinconce imposant de nombreux dévoiements, peu de gaines techniques... : le chantier nantais imposait une réponse particulière de conception que seule la méthode du BIM fut en mesure d'apporter.

En synthétisant l'ensemble des informations sur un même outil, le BIM favorise en effet la collaboration entre les intervenants d'un chantier ainsi que la réduction des délais.

« Permettant l'accès immédiat à l'information, une extrême précision des plans et un métré évoluant au fil de la conception, cette méthodologie a été décisive dans la réussite à la fois technique et économique du projet », souligne Stan Pirat, responsable technique du projet chez **Nicoll**. L'entreprise choletaise a ainsi livré à Idéfia le tracé complet, précis et chiffré de sa solution d'évacuation unitaire des eaux usées tout en l'adaptant au fur et à mesure de l'évolution globale du projet.



Du côté de la maîtrise d'œuvre, Teddy Poizat, directeur technique d'Idéfia se félicite d'avoir pu, par cette modélisation et la coopération technique mise en place avec l'industriel, s'affranchir des contraintes liées à un parti-pris architectural fort : « C'est pour son expertise technique autant que son niveau d'engagement dans la recherche de solutions que nous nous sommes rapprochés de l'entreprise **Nicoll**. » La combinaison de la méthodologie BIM et de la gamme évacuation unitaire et acoustique Chutunic® a permis d'apporter un niveau de confort et d'usage optimal. Cette conception numérique facilitera par ailleurs l'évolution du bâtiment ainsi que sa maintenance.

En libérant de nombreuses contraintes architecturales, le BIM se révèle ainsi comme un puissant levier de créativité. Favorisant également des façons de collaborer plus participatives, cette méthodologie de travail constitue pour des industriels tels que **Nicoll** une belle opportunité d'exprimer les multiples facettes de leur capacité d'innovation.

Vous avez dit BIM ?

Le Building Information Model est une méthodologie de conception numérique des bâtiments permettant de modéliser, d'analyser et de faire évoluer les projets en temps réel. Elle s'incarne par une maquette numérique sur laquelle chaque acteur du futur chantier positionne sa solution.

En savoir davantage sur le projet Nantes Métropole Habitat : www.nicoll-connection.com/article-bim-cas-concret-a-nantes/

Pour toute information complémentaire :



37, rue Pierre-et-Marie-Curie - BP 10966
49309 Cholet Cedex
Tél. 02 41 63 73 83 - Fax 02 41 63 73 84
www.nicoll.fr

CONTACT PRESSE

SCHILLING
communication

11, boulevard du Commandant Charcot - 17440 Aytré
Tél. 05 46 50 15 15 - Fax 05 46 50 15 19
Courriel : agence.schilling@n-schilling.com
www.n-schilling.com

[@AgenceSchilling](https://twitter.com/AgenceSchilling) - www.facebook.com/agenceschilling

Visuels téléchargeables sur www.n-schilling.com ou sur demande