

Nicoll

Relier l'essentiel



la sécurité de vos réseaux

COMMUNIQUÉ DE PRESSE Novembre 2017

NICOLL et GIRPI pour la première fois réunies sur Interclima.

NICOLL et GIRPI relie l'essentiel des solutions et services pour la Maison Individuelle, le Logement collectif, l'Hôtellerie, les Établissements de Santé ou d'Enseignement.

NICOLL, leader dans la gestion des fluides dans le bâtiment, et GIRPI, spécialiste reconnu des systèmes de canalisations en matériaux de synthèse, s'associent pour la première fois sur le salon Interclima, pour présenter leurs offres véritablement complémentaires. Sociétés du groupe mondial ALIAXIS, NICOLL et GIRPI relient leurs services et solutions pour répondre de manière optimale aux besoins des prescripteurs et des installateurs.



Doc. Nicoll

Organisé en 5 pôles, le stand commun permet à chacun d'échanger avec les experts NICOLL/GIRPI du domaine d'application concerné - Maison Individuelle, Logement collectif, Santé, Enseignement, Hôtellerie. En neuf, comme en rénovation, de la conception à la réalisation, les équipes présentent les dernières innovations, les services et les solutions complètes, technologiques ou esthétiques, qu'exige chaque projet.

QUAND DIGITAL RIME AVEC SERVICES

Un sixième pôle à ne pas rater sur le stand NICOLL/GIRPI : l'espace dédié aux services digitaux. Applications mobiles pour faciliter le travail quotidien des installateurs, « tool box » conçues pour les prescripteurs (ensemble de fichiers BIM, CCTP, informations techniques) et téléchargeables depuis le site internet nicoll.fr, programme de co-développement ouvert avec les équipes R&D, configurateurs en ligne, ou encore plateforme d'avis clients (www.avis-clients-nicoll.fr), le panel des services est vaste. Il confirme l'engagement des deux marques à mettre le progrès digital au service des besoins du client et de son écoute.



Services études



Tool Box prescription



BIM



Pièces sur mesure

www.nicoll.fr - www.girpi.fr

an *Aliaxis* company



Doc. Nicoll

NICOLL DOCIA®-XS / MAGNETECH®, MÉDAILLÉ DE BRONZE DU CONCOURS DE L'INNOVATION DU MONDIAL DU BÂTIMENT 2017 !

Nicoll apporte aujourd'hui une réponse unique et jamais vue jusqu'alors, au marché de la douche carrelée de plain pied : le siphon Docia®-XS équipé de la technologie à clapet et contre-clapet magnétique, MAGNETECH®.

Docia®-XS/MAGNETECH® est la seule solution qui répond à la fois aux problématiques des installateurs - la nécessité de compacité pour limiter les hauteurs de décaissé - et aux exigences de performances des utilisateurs - le haut débit, la fiabilité dans le temps et l'absence totale de mauvaises odeurs dans leur douche à l'italienne.

Nicoll a créé cette technologie non mécanique en la basant sur un clapet et un contre-clapet magnétiques, combinés à une garde d'eau réduite (1 cm). Ainsi, au cours de la douche, l'eau exerce une pression supérieure à la force des aimants, le clapet magnétique mobile s'ouvre pour permettre l'écoulement.

Plus le débit de l'eau augmente, plus le clapet mobile s'ouvre avec un haut débit assuré (0,6 l/s, 36 l/min) !

Pendant la douche, le clapet reste en suspension, maintenu par la force des aimants. Il ne laisse ainsi aucune zone de rétention ou d'accroche pour les cheveux ou résidus.

À la fin de la douche le débit d'eau diminue et la force magnétique fait remonter le clapet en position fermée, lui assurant un maintien permanent.

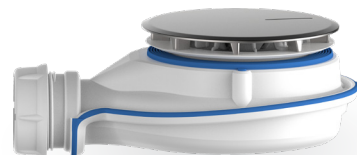


Doc. Nicoll

LA NOUVELLE BONDE DE DOUCHE SPÉCIALE RECEVEUR DE DOUCHE EXTRA-PLAT, NICOLL TURBOFLOW®-XS ÉGALEMENT DOTÉE DE LA TECHNOLOGIE MAGNETECH®.

MAGNETECH® équipe également la nouvelle bonde **TURBOFLOW®-XS**, lui assurant compacité (66 mm) et performance inaltérable, car les aimants sont éternels ! **TURBOFLOW®-XS** assure un haut débit (0,55 l/s (soit 33 l/mm)), et résiste aux pressions/dépressions du réseau, bloquant ainsi toutes les remontées d'odeurs.

Sa conception basée sur un accès complet à la canalisation et sur l'absence de zone de rétention (clapet magnétique en suspension) permet une résistance à l'encrassement sans précédent. Enfin, grâce à la technologie bi-injection, **TURBOFLOW®-XS** garantit également une étanchéité instantanée : le joint co-injecté au corps de la bonde est toujours bien positionné, sa conception striée permet de mieux épouser les imperfections de certaines matières de receveur.



Doc. Nicoll

QU'EST-CE QUE LA TECHNOLOGIE Magnetech® ?



L'eau de la douche exerce une pression supérieure à la force magnétique des aimants. Le clapet magnétique mobile s'ouvre pour permettre l'écoulement. Plus le débit de l'eau augmente au cours de la douche, plus le clapet mobile s'ouvre.

HAUT DÉBIT assuré !



A la fin de la douche, le débit d'eau diminue. La force magnétique fait remonter le clapet jusqu'à la position fermée lorsque la douche est terminée. Absence de zone de rétention.

ZÉRO encrassement



La force magnétique assure un maintien permanent du clapet, qui, combiné à la garde d'eau de 1 cm, stoppe toute remontée d'odeurs.

Étanchéité 100 % : STOP à toute remontée d'odeur !



NICOLL HAPPY SUPPORT OSE LA HOUSSE

Nicoll présente également l'une de ses innovations majeures 2017, le **Nicoll Happy support**. Premier bâti-support 2 blocs en acier et polymère du marché, **Nicoll Happy support** simplifie la vie des professionnels et leur fait gagner jusqu'à 30 % de temps en configuration difficile.

Des démonstrations de montage ont lieu sur le stand tout au long du salon et permettent de découvrir les avantages clés de la solution : entre autres, la certification NF autoportant, les 2 blocs facilitant l'accès et améliorant le confort de pose, la combinaison de la pipe orientable NFMe et du collier coulissant, la précision des freins de chute, les deux trappes d'accès, etc.

Parce que l'ADN de Nicoll, c'est l'innovation continue et l'esprit pionnier, Nicoll développe des projets en collaboration avec des écoles de design et d'ingénieurs. À l'occasion d'INTERCLIMA, Nicoll teste, auprès du public, un concept qui va surprendre car totalement inédit dans l'univers des WC : une housse amovible pour habiller le Nicoll Happy support. Des couleurs vives à faire varier selon les humeurs, du néoprène hygiénique car lavable en machine (30°), c'est une touche de « fun » qui arrive enfin dans les WC !

Ce concept est proposé par deux élèves de l'École de Design des Herbiers (85), dans le cadre d'un projet de recherche en partenariat avec NICOLL :

« À la suite de la demande de l'entreprise Nicoll d'élaborer un habillage pour leur nouveau bâti-support, nous avons réfléchi à un système permettant de faciliter au maximum la mise en place de cet habillage. Nous avons choisi de littéralement l'habiller. Tel un vêtement sur un corps, le concept de housse que nous avons imaginé vient donc recouvrir parfaitement Nicoll Happy support. Cette housse questionne l'utilisateur quant à ses habitudes sur les lieux d'aisance, tout en apportant un matériau encore jamais vu dans le domaine des toilettes : le textile. Le défi était également de concevoir un concept simple et cohérent pour un projet aussi complexe, technique et innovant que peut l'être le bâti-support. Collaborer avec Nicoll, dans le cadre d'un partenariat entreprise - école fut une chance pour nous et une expérience très enrichissante et formatrice. »

« Nous avons été vraiment interpellés par cette idée complètement hors-norme et hors des codes de notre univers professionnel lorsque les étudiants sont venus nous la présenter », explique Daniel Pichon, ingénieur Nicoll.

« Il nous paraît essentiel d'être ouverts aux nouvelles idées, de tester ce qui sera peut-être les tendances de demain. Le mariage improbable entre la mode et la plomberie revisite nos traditions avec humour pour un futur décoiffant ! »



PARCE QUE TOUS LES CHANTIERS DIFFÈRENT, SOLEMUR®, LE BÂTI-SUPPORT UNIVERSEL

En complément de son Nicoll Happy support plutôt créé pour la maison individuelle, la marque Nicoll complète son offre de bâti-supports par **SOLEMUR®**, une solution dédiée aux projets de plus grande envergure - logements collectifs, enseignement, santé etc, quelle que soit leur configuration.

SOLEMUR® constitue un gage de performances avec sa pipe PVC NFMe orientable, son alimentation à l'intérieur du réservoir garantissant sécurité et absence de fuites. Autres atouts : ses 2 trappes d'accès au réservoir, en face avant et sur le dessus ainsi qu'une solidité certifiée NF (résistance 400 kg). Critère de choix essentiel, sa facilité d'installation s'avère réelle et optimise le temps de pose. Si la pipe orientable facilite le raccordement et le sécurise, notons que le mécanisme à câble assure également un montage facile et sûr.



SOLEMUR® existe en différentes versions : avec ou sans plaque de commande, avec son bouton de commande ergonomique, ou bouton coupe-feu, et en pack WC complet. Précisons aussi qu'une plaque double volume inox inviolable est également disponible et livrée avec mécanisme double-câble.



SYSTEM'O®, POUR LES RÉSEaux D'EAU À HAUTE EXIGENCE SANITAIRE

Pour répondre aux exigences strictes des établissements de santé, d'hôtellerie ou encore des logements collectifs en matière de qualité de l'eau, GIRPI présente le **SYSTEM'O®**, système complet en PVC-C pour la distribution de l'eau chaude et froide sanitaire.

Avec ses deux tubes HTA® et HTA®-F et sa gamme de plus de 400 raccords, le **SYSTEM'O®** répond à toutes les configurations chantiers. Des innovations tels que les raccords pour faciliter la prise de température, le flexible silicone ou le compensateur PVC-C complètent judicieusement l'offre **SYSTEM'O®**. Le nouveau compensateur (désormais disponible en Ø 25, Ø 75, Ø 90 et Ø 110) saura se faire tout petit pour un encombrement réduit. 20 % plus léger et facile à installer, il apporte un vrai plus sur le chantier. À découvrir en avant-première sur le stand.

FRIAPHON®, LE CONFORT DU SILENCE



GIRPI innove en proposant le premier système acoustique en matériaux de synthèse stabilisé au calcium organique. Tout en limitant son empreinte environnementale, le nouveau système **FRIAPHON®** offre aux professionnels les moyens de lutter efficacement contre les nuisances sonores liées aux évacuations des eaux usées, eaux vannes ou eaux pluviales.

Offrant une réponse aux exigences de la NRA* et aux arrêtés du Ministère de l'écologie et du développement durable, le **FRIAPHON®** présente d'excellentes performances acoustiques dans toutes les configurations chantier : en chute droite, en soffite et en déviation oblique. Ses résultats permettent au **FRIAPHON®** d'être le seul système en matériaux de synthèse classé ESA5.

Alliant une conception de haute qualité et des performances inégalées, le **FRIAPHON®** s'impose comme la solution pour les bâtiments où le confort acoustique ne se limite pas aux seules exigences réglementaires.

*Nouvelle Réglementation Acoustique

HTA® - E, LA SOLUTION POUR L'ÉVACUATION GRAVITAIRE 100°C : FLUIDES CHAUDS ET EAUX GRASSES



Pour les réseaux d'évacuation des fluides chauds et des eaux grasses, il est indispensable de choisir une solution adaptée. En effet, évacuer des fluides à très haute température (100°C) dans un bâtiment comporte des risques tels que la détérioration des canalisations ou des risques de brûlures. A cela s'ajoute la nature des effluents, les eaux grasses peuvent obturer les réseaux. Le **HTA®-E** de GIRPI grâce à son matériau PVC-C offre une réponse technique performante.

Il s'agit d'un système complet du Ø 40 au Ø 200, du siphon inox au séparateur à graisses, qui conviendra aussi bien aux réseaux enterrés qu'aériens.

Ses nombreux atouts (résistance aux très hautes températures, aux eaux agressives et corrosives, excellente hydraulique, fil d'eau constant, faible conductibilité thermique, facilité de pose, légèreté...) en font la solution performante pour les réseaux d'évacuation des cuisines centralisées, laveries, blanchisseries, chantiers maritimes ou encore évacuation des condensats.





FLUXO®-P, LE RACCORD SANS JOINT ! L'ALTERNATIVE LA PLUS QUALITATIVE ET LA PLUS PERFORMANTE AU RACCORD LAITON

Nicoll, offrant déjà une gamme référente sur le marché du multicouche, pour le chauffage et le sanitaire, propose désormais **FLUXO®-P**, un nouveau raccord à sertir sans joint, en matériaux de synthèse (PPSU*). Une solution particulièrement adaptée aux problématiques chantier, qui complète les tubes de la gamme FLUXO®.

FLUXO®-P constitue l'alternative la plus qualitative et la plus performante aux raccords multicouches laiton. **FLUXO®-P**, c'est en effet l'alliance du haut débit - assuré par l'absence de joint et la section de passage équivalente au raccord FLUXO® laiton - et du gain de temps de pose. Si l'absence de joint évite l'étape d'ébavurage et de chanfreinage, notons que le même outillage est utilisé pour la mise en œuvre de FLUXO® et **FLUXO®-P** (mâchoires profil TH).

Avec **FLUXO®-P**, le dimensionnement du réseau reste équivalent au dimensionnement avec la gamme de raccords FLUXO® laiton, et l'étanchéité sans joint maximise la sécurité et la pérennité de l'installation. Hautement résistant à la chaleur et insensible à la corrosion, le PPSU appartient à la famille des polysulfones, matériau composant les visières des casques de pompiers et des astronautes ou utilisé pour des applications très réglementées comme la composition de biberons.

FLUXO®-P, sous Avis Technique du CSTB (N°14.1/13-1828_V4) est disponible du diamètre 16 au diamètre 32. Autant d'atouts qui font de **FLUXO®-P** la solution idéale pour l'alimentation EC/EF sanitaire, chauffage haute et basse températures des bâtiments résidentiels et non résidentiels.

*PPSU : PolyPhénylSulfone



Pour toute information complémentaire :
37, rue Pierre et Marie Curie BP 10966 49309 Cholet Cedex
Tél. 02 41 63 73 83

www.nicoll.fr - www.girpi.fr

Nicoll, filiale du groupe Aliaxis, un des leaders mondiaux de la fabrication et de la commercialisation de solutions plastiques pour le bâtiment, l'industrie et les travaux publics, Nicoll est depuis 60 ans l'un des premiers fabricants européens de produits en matériaux de synthèse. Spécialisé dans l'injection et l'extrusion, Nicoll double sa haute technicité d'une politique très avancée de créativité et d'innovation. Les certifications ISO 14001 et ISO 9001 version 2000 ainsi que l'ISO 50001, obtenue en avril 2015, confirment l'engagement qualitatif de Nicoll et son souci permanent de préserver l'environnement. Située près du Havre en Normandie, **GIRPI** filiale du groupe international Aliaxis, est une société reconnue dans la production et la commercialisation des systèmes de canalisations en matériaux de synthèse (PVC, PVCC). S'adressant à la fois aux particuliers et aux professionnels voulant faire le choix de la qualité française, les produits GIRPI sont dédiés au transport de fluides chauds ou froids, avec ou sans pression. Grâce à une maîtrise totale de la chaîne de production, GIRPI s'engage, depuis 60 ans, sur la qualité de ses produits et propose des systèmes complets adaptés aux exigences du bâtiment.

CONTACT PRESSE NICOLL

SCHILLING
communication

11, boulevard du Commandant Charcot - 17440 Aytré
Tél. 05 46 50 15 15 - Fax 05 46 50 15 19
Courriel : agence.schilling@n-schilling.com - www.n-schilling.com
@AgenceSchilling - www.facebook.com/agenceschilling
www.linkedin.com/in/agenceschilling

Visuels téléchargeables sur www.n-schilling.com ou sur demande

CHUTUNIC® IGH, LA RÉPONSE AUX DÉFIS DES GRANDES HAUTEURS POUR L'ÉVACUATION DES EAUX USÉES ET EAUX VANNES

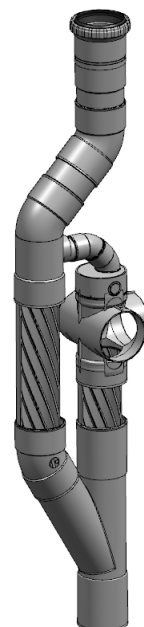
Pour répondre aux multiples défis de l'évacuation des eaux usées et vannes dans les Immeubles de Grande Hauteur (IGH), Nicoll présente la seule solution de gestion unitaire des évacuations, haut débit, à raccords multiples et bénéficiant d'un classement au feu B-s1,d0.

Supprimant la nécessité d'une conduite d'aération parallèle*, le système unitaire Chutunic® permet de gagner une place significative dans les gaines techniques. Sa culotte modulaire, compatible avec toutes les configurations de raccordement, permet notamment les reprises sur et/ou sous la dalle.

Solution à très haute capacité hydraulique (jusqu'à 9 l/s en standard (ATEC 14/16-2248)), Chutunic® possède également des qualités acoustiques préservant le confort des futurs occupants.

L'Hôtel Hyatt, immeuble de grande hauteur de luxe à Paris (154 mètres), a retenu le système Nicoll **Chutunic® IGH** pour la rénovation de ses 995 chambres et suites.

*dans la majorité des configurations



CONTACT PRESSE GIRPI

andré sudrie
relations presse

Géraldine Habar - Attachée de Presse
Tél. 01 42 78 22 22 - Fax 01 42 78 57 20
geraldine.habar@andresudrie.com
www.andresudrie.com
@andresudrie - [André Sudrie relations Presse](https://www.facebook.com/AndréSudrieRelationsPresse)