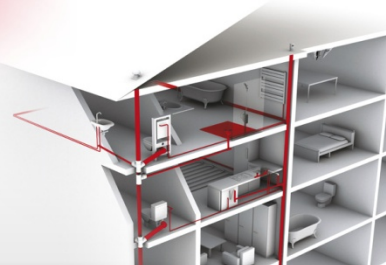
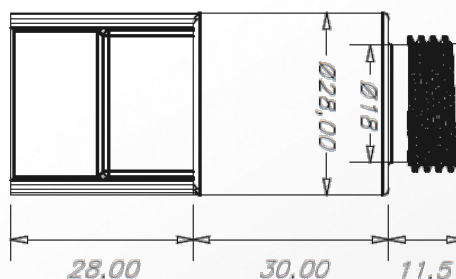


# Fluxo Bouchon d'attente

Références : FLBATR16, FLBATB16



Référence	Couleur	Diamètre tube filetage
FLBATR16	Rouge	16x1/2" (15/21)
FLBATB16	Bleu	16x1/2" (15/21)



## ■ FONCTION :

Le bouchon d'attente Fluxo permet d'arrêter le réseau d'une façon temporaire au niveau d'un raccord avec un installation d'une robinetterie soit pour permettre la réalisation de la faïence ou bien pour tester l'étanchéité du réseau. Il s'installe par simple vissage dans des raccords femelle 1/2" (15/21) . Il est démontable.

## ■ DESCRIPTION :

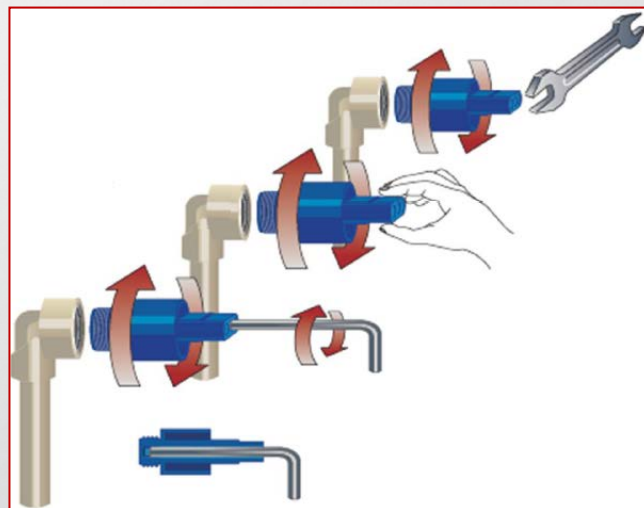
Le bouchon d'attente est injecté en polypropylène. Il est muni d'un filetage 1/2" et d'un joint torique en nitrile NBR

## ■ CARACTERISTIQUES :

Le bouchon d'attente permet une utilisation sous une pression maximum de 6 bars et une température maximum de 50 °C.

## ■ MISE EN OEUVRE :

- Insérer le bouchon dans un raccord femelle 1/2" (15/21)
- Serrer à l'aide d'une clé Allen, d'une clé plate ou à la main.



## ■ QUALITE - ENVIRONNEMENT :

ISO 9001  
ISO 14001  
ISO 50001  
BUREAU VERITAS  
Certification



JANVIER 2016