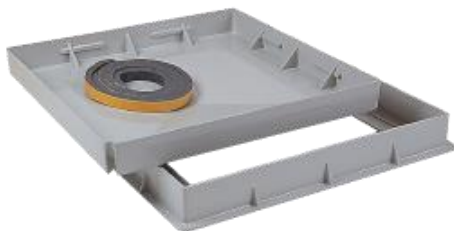


Equipement de sol / Cadres et coffrages pour regards

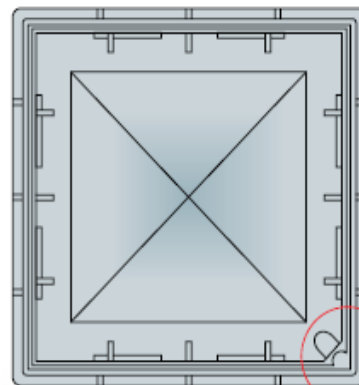
Références : CTR3 – CTR4 – CTR5



CTR3

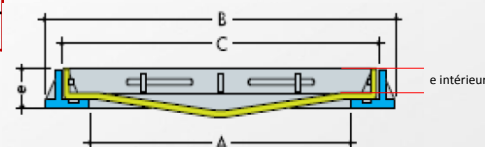


CTR4-CTR5


 Angle aménagé
pour faciliter l'ouverture
(sauf CTR3)

Dim.	Référence	Dimensions (mm)				
		A	B	C	e	e (intérieur)*
30x30	CTR3	250x250	327x327	285x285	42	20
40x40	CTR4	300x300	420x420	390x390	50	40
50X50	CTR5	420X420	540X540	510X510	50	40

* mesuré sur pièce le 23/08/2016


DESCRIPTION :

- L'ensemble est composé de deux pièces en matériaux de synthèse :
- Un tampon plein à garnir de béton dont le fond concave facilite l'enrobage des fers à béton. Des bossages permettent l'accrochage de ce béton. Un angle est aménagé pour permettre l'ouverture à l'aide d'un tournevis (sauf CTR3 sur lequel l'angle est remplacé par une ouverture en partie centrale du tampon avec un insert à y installer)
- Un cadre cornière avec le talon extérieur permettant le scellement. Une gorge peut recevoir un joint d'étanchéité fourni (sauf CTR3).

MISE EN OEUVRE :

- Sceller le cadre à l'horizontal dans le dallage.
- Positionner le tampon plein dans le cadre en disposant des câles d'environ 1mm sur les quatre côtés du tampon.
- Placer le ferrailage sur un fond de béton puis couler l'ensemble du tampon en prenant soin de laisser la réservation pour le carrelage si nécessaire.
- Terminer la chape.
- Carreler le tampon.
- Après le séchage complet, poser le joint d'étanchéité.
- Une fois le béton sec, on peut ouvrir le regard à l'aide d'un tournevis.
- La résistance à la charge dépend de la nature du ferrailage.

QUALITE - ENVIRONNEMENT :

 ISO 9001
 ISO 14001
 ISO 50001
 BUREAU VERITAS
 Certification

SEPTEMBRE 2016