



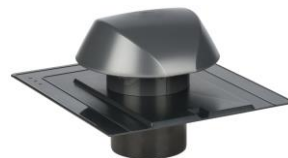
## VVA10A / VVA12A / VVA16A / VXA16A

# CHAPEAUX DE VENTILATION ATEMAX

## SPECIAL COUVERTURE ARDOISE

### FONCTION :

- Les chapeaux de ventilation sont destinés à « coiffer » les sorties de ventilation primaire et secondaire des chutes d'eaux usées et d'eaux vannes, des ventilations hautes des pièces humides, des sorties d'extractions des hottes de cuisines, etc... à l'exclusion des sorties de gaz brûlés
- Cette gamme de chapeaux est spécialement développée pour les applications « ardoise »



### DESCRIPTION :

- Ces chapeaux de ventilation sont fabriqués en PVC et ASA, deux matières plastiques spécialement formulées pour garantir une excellente tenue aux UV et aux intempéries

### CARACTERISTIQUES :

- Versions :
  - Ø 100
  - Ø 125
  - Ø 160
- Coloris : anthracite
- Pente maximale d'utilisation : 45°



VVA16A

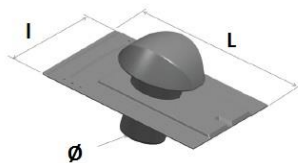


VXA16A

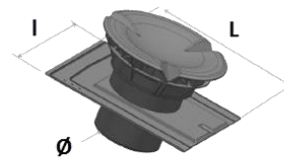
### TABLEAU DIMENSIONNEL :

Chapeau de ventilation avec platine ardoise			
Dimensions (mm)			
Réf.	Ø	L	I
VVA10A	100	370	330
VVA12A	125	370	330
VVA16A	160	370	330

Chapeau aéraulique avec platine ardoise			
Dimensions (mm)			
Réf.	Ø	L	I
VXA16A	160	370	330



VVA16A



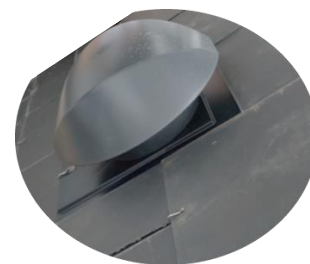
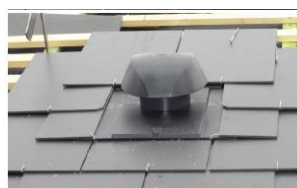
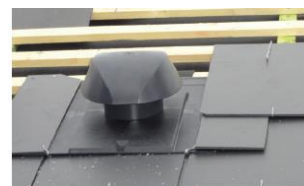
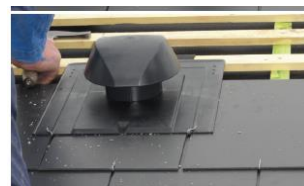
VXA16A



## VVA10A / VVA12A / VVA16A / VXA16A CHAPEAUX DE VENTILATION ATEMAX SPÉCIAL COUVERTURE ARDOISE

### MISE EN ŒUVRE :

- Recouper le liteau et l'écran de sous-toiture en vue du positionnement du chapeau de ventilation
- Mettre en place le chapeau de ventilation Atemax® spécial couverture ardoise
- Recouper les ardoises afin de les positionner en recouvrement de la platine du chapeau
- Finaliser la pose des ardoises autour du chapeau



### POSITIONNEMENT DES ARDOISES :

- La zone en rouge, sur la platine, ne doit pas être chevauchée par des ardoises
- Les ardoises, positionnées en haut, à droite et à gauche du chapeau, doivent s'arrêter environ 5 mm après les bourrelets de la platine

